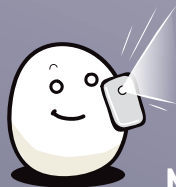


PRAVIDLA

You Tube

Jak hrát TOHLE SMRDÍ!



NEHCETE ČÍST PRAVIDLA?
PODÍVEJTE SE NA VIDEONÁVOD!

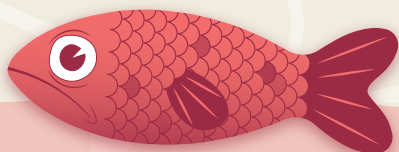
CÍL HRY

Abyste v roli hadače získali co nejvíce bodů, musíte tak jako zákazníci na rybím trhu včas odhalit zapáchající červené slanečky (nepravdivé odpovědi), abyste nakonec byli odměněni opravdovým voňavým modrým uzenáčem (pravdivou odpovědí).

PŘEHLED HRY

Ve hře *Tohle smrdí!* jsou tři různé kategorie hráčů. Každá z nich má odlišný cíl:

Hadač přečte bizarní otázku a poté se snaží rozpoznat, které odpovědi hráčů jsou nepravdivé, a zvolit si jednu z nich, která je naopak pravdivá.



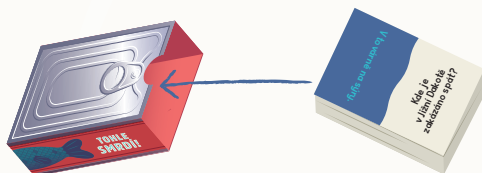
Červení slanečci vymýšlí nepravdivé odpovědi a zároveň se snaží hadače přesvědčit, že jejich odpovědi jsou pravdivé.



Modrý uzenáč odpovídá pravdivě a svou odpověď se snaží přednést tak, aby si ji hadač vybral co nejdříve jako nepravdivou.

PŘÍPRAVA HRY

1. Několik karet s otázkami vložte do zásobníku. Ujistěte se, že jsou natočeny správně, aby hadač při vytahování karty neviděl odpověď.



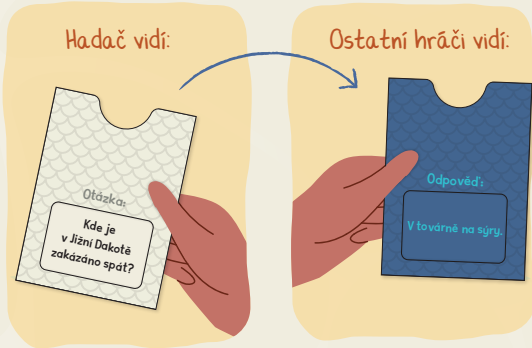
Karty se zasouvají tak, aby odpovědi byly zakryté.

2. Připravte si správný počet ryb. Budete potřebovat modrého uzenáče a k němu tolik červených slanečků, aby každý hráč (kromě hadače) dostal jednu rybu.
3. Určete hráče, který se stane prvním hadačem. Ten zamíchá všechny ryby lícem dolů a ostatním hráčům rozdá po jedné.
4. Hráči ponechají svoji rybu lícem dolů a prozatím se nedívají, zda jsou červený slaneček nebo modrý uzenáč.



PRŮBĚH HRY

Hadač vytáhne jednu kartu, zasune ji do obálky a nahlas přečte otázku.



Hráči mají přibližně 15 vteřin na vymyšlení nepravdivé odpovědi na danou otázku.

Jakmile má každý z hráčů vymyšlenou alespoň jednu odpověď, podívá se na svoji rybu, aby zjistil, zda je červeným slanečkem nebo modrým uzenáčem.

Poté každý hráč po směru hodinových ručiček řekne jednu odpověď. Červení slanečci řeknou svoji vymyšlenou odpověď, modrý uzenáč odpoví pravdivě.

O: Kde je v Jižní Dakotě zakázáno spát?

V rakvi.

Na koni.

V továrně na sýry.

Pod stromem.

HÁDÁNÍ

Hadač sbírá postupně body za odhalování nepravdivých odpovědí. Získá bod rovněž tehdy, pokud odhalí správnou odpověď (tj. modrého uzenáče) úplně nakonec.

Hadač se může kdykoli rozhodnout s hádáním přestat a vzít si body, které v daném tahu dosud nashromáždil.

Jestliže však odhalí modrého uzenáče dříve, než pochyťá všechny červené slanečky, ztrácí všechny body, které v tomto tahu dosud nasbíral, a jeho tah končí.



HERNÍ TIPY

Červení slanečci nechtějí být chyceni, zatímco modrý uzenáč ano. Proto by červení slanečci měli dávat takové nepravdivé odpovědi, jež by „mohly“ být pravdivé. Naproti tomu modrý uzenáč by měl odpovídat **pravdivě** takovým způsobem, aby to vypadalo, že si vymýšlí.



BODOVÁNÍ

ZÁKLADNÍ PRAVIDLA

Hrajete poprvé?
Použijte následující způsob:

HADAČ

- Za každého otočeného červeného slanečka:
1 bod
- Pokud jste otočili modrého uzenáče jako posledního:
1 bod
- Pokud jste otočili modrého uzenáče příliš brzy:
0 bodů v daném tahu



ČERVENÍ SLANEČCI

- Pokud jste byli otočeni:
0 bodů
- Pokud jste zůstali nepoznáni:
1 bod



MODRÝ UZENÁČ

- Pokud jste byli otočeni:
1 bod
- Pokud jste zůstali nepoznáni nebo byli otočeni jako poslední:
0 bodů

PRAVIDLA PRO POKROČILÉ

Jestliže už hru znáte,
použijte následující způsob:

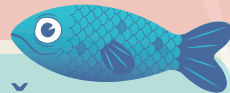
HADAČ

- Za každého otočeného červeného slanečka:
1 bod
- Pokud jste otočili modrého uzenáče jako posledního:
1 bod
- Pokud jste otočili modrého uzenáče příliš brzy:
0 bodů v daném tahu



ČERVENÍ SLANEČCI

- Pokud jste byli otočeni:
0 bodů
- Pokud jste zůstali nepoznáni:
1 bod za každou dosud otočenou rybu (včetně modrého uzenáče)



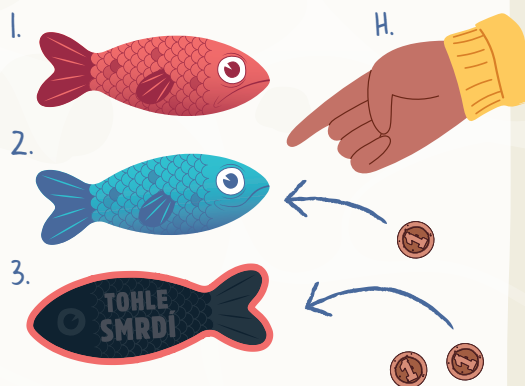
MODRÝ UZENÁČ

- Pokud jste byli otočeni:
1 bod za každou dosud neotočenou rybu
- Pokud jste zůstali nepoznáni:
0 bodů

PŘÍKLADY

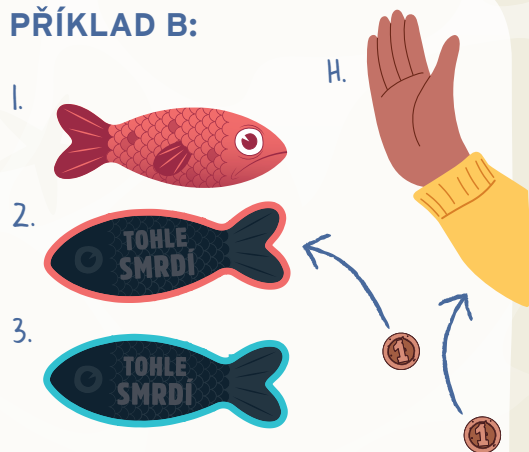
(Hra 4 hráčů s použitím pravidel pro pokročilé):

PŘÍKLAD A:



- Hadač (H.) získá 0 bodů, protože otočil modrého uzenáče příliš brzy.
- Otočený červený slaneček (1.) získá 0 bodů, protože byl odhalen.
- Modrý uzenáč (2.) získá 1 bod, protože byl otočen a zbývá ještě jeden neotočený červený slaneček.
- Neotočený červený slaneček (3.) získá 2 body, protože byly otočeny dvě další ryby.

PŘÍKLAD B:



- Hadač (H.) se rozhodne přestat hádat. Získá 1 bod, protože otočil jednoho červeného slanečka.
- Otočený červený slaneček (1.) získá 0 bodů, protože byl chycen.
- Neotočený červený slaneček (2.) získá 1 bod, protože byla otočena jedna další ryba.
- Modrý uzenáč (3.) získá rovněž 0 bodů, a sice proto, že ho hadač **neotočil**.

POKRAČUJTE V CHYTÁNÍ!

Jakmile přidělíte žetony bodů, vyberte nového hadače, zamíchejte a rozdejte ryby a odehrajte další kolo. Počet kol jedné partie vychází z počtu hráčů.

4-5 hráčů

2 kola/hráč (každý bude hadačem dvakrát)

6-10 hráčů

1 kolo/hráč (každý bude hadačem jednou)

KONEC HRY

Vyhrává hráč, který má na konci partie nejvíce bodů.

ROZHODOVÁNÍ SHODY

Jestliže nastane shoda, vezměte všech devět ryb, zamíchejte je lícem dolů a položte na stůl. Všichni hráči, jichž se shoda týká, postupně otáčí po jedné rybě. Komu se podaří otočit modrého uzenáče, vítězí!

**HLEDÁTE INSPIRACI? CHCETE SI (NEJEN) O NAŠICH HRÁCH
POPOVÍDAT S DALŠÍMI NADŠENÝMI HRÁČI?
PŘIPOJTE SE DO SKUPINY «HRY NÁS BAVÍ!»!**



**CHYBÍ VÁM KOMPONENTA NEBO MÁTE NĚJAKOU POŠKOZENOU?
NAPIŠTE NÁM NA INFO@ALBI.CZ, RÁDI VÁM ZDARMA ZAŠLEME NOVOU!**

©2022 Big Potato. Sounds Fishy is designed, manufactured and published by Big Potato Ltd, 74 Tabernacle St, London, EC2A 4EA (UK), Big Potato Games EU GmbH, Winterhuder Weg 29, Stock, 22085, Hamburg, Deutschland (EU) and Big Potato USA Inc, 211 E 43rd Street, Suite 1402, New York, NY 10017 (USA). Na tvorbě této hry se podílel vynikající herní designer Rob Piesse. Legenda! Poznámka pod čarou: Fráze „červený slaneček“ pochází z roku 1807, kdy jistý William Cobbett použil zasmrádlého slanečka, aby odvrátil lovecké psy od pronásledování králíka. To jen tak pro zajímavost. Skutečný herní materiál se může lišit od vyobrazení. Překlad a adaptace: Václav Pražák Product code: SF01UKV3. Made in China.

HERNÍ KOMPONENTY:

- 9 ryb
- 80 žetonů bodů
- 100 oboustranných karet s otázkami
- 1 zásobník na karty
- 1 pravidla
- 1 obálka

UK
CA

CE



Albi

