

# NEJLEPŠÍ KAMARAD

ECO

## PANDA



NÁVOD



## DĚKUJEME, ŽE JSTE SI VYBRALI PRODUKT ALBI CRAFTS

Tyto produkty byly navrženy s cílem rozvíjet u dětí kreativitu a manuální zručnost.

Obě tyto schopnosti neodmyslitelně k vývoji dítěte patří.

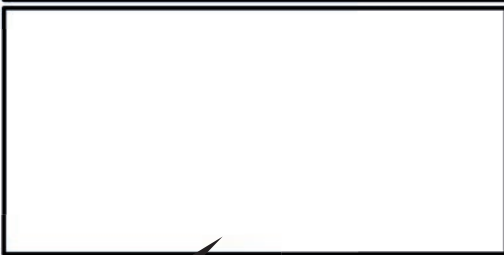
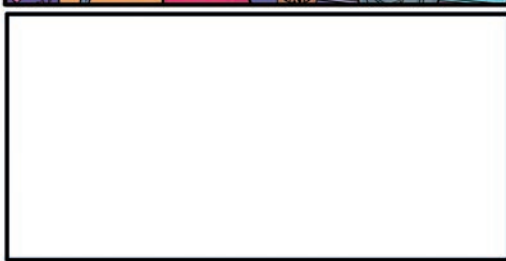
Kreativní hračky učí děti řešit problémy, flexibilně myslet a dokáží je připravit na každodenní životní situace. Věříme, že díky našemu konceptu **hra - učení - zábava** bude tvoření bavit nejen děti, ale i jejich rodiče.

Produkty byly vyvíjeny tak, aby nezapadly mezi další nepotřebné hračky a kromě zábavy přinesly i další přidanou hodnotu. Jsou navrženy tak, aby se výrobek vždy podařil a byl funkční (sloužil svému účelu).

Pokud chcete u svých dětí podpořit také zájem o vědu, najdete spoustu krásných sad mezi produkty **Albi Science**.

Přejeme příjemnou zábavu!





JAK BUDE  
PŘÍBĚH POKRAČOVAT DÁL,  
JE JEN NA TOBĚ. DOKRESLI  
KOMIKS PODLE SVÉ  
FANTAZIE.

## OBSAH BALENÍ

- *Střížený plyš – přední a zadní část*
- *2 ruce – připravené k přišití*
- *2 nohy – připravené k přišití*
- *Hlava – ušitá a vycpaná*
- *Sáček s kuličkami vyrobenými z recyklovaného skla*
- *Ušité plyšové srdíčko*
- *Náplň do plyšové hračky*
- *Nit'*
- *Návod v českém a slovenském jazyce*

**BUDETE TAKÉ POTŘEBOVAT:** jehlu a nůžky



## MATERIÁL PLYŠ

Výraz plyš byl poprvé použit koncem 16. století ve Francii. Je odvozen od slova peluchier, což znamená česat. Pročesávání je spojeno s finální úpravou plyše.

V textilním průmyslu se materiály podobné plyši odlišují podle délky vlasu: samet má vlákno dlouhé 2 mm, velur 2–4 mm, plyš více než 4 mm.

Největší plyšový medvídek, nebo spíše pořádný medvěd, se nachází v Mexiku ve městě Xonacatlán. Medvídko ušili v roce 2019, je vysoký 19,41 m a práce na něm trvaly přes 3 měsíce.

## HISTORIE PLYŠOVÉHO MEDVĚDA

První plyšový medvídek, takzvaný „teddy bear“, byl vyroben na počest amerického prezidenta Theodora „Teddyho“ Roosevelta v roce 1902.

Historika se váže k lovu, kterého se Theodor Roosevelt účastnil ve státě Mississippi. Jeden z organizátorů lovu připravil pro pana prezidenta medvěda, kterého přivázal ke stromu. Ale prezident ho odmítl zastřelit, protože by se jednalo o nečestný a nespportovní boj. Kolem celého příběhu vznikla spousta článků, obrázků a karikatur. Pan Morris Michtom se svou ženou ušili prvního plyšového medvídko a nazvali jej po prezidentu Rooseveltovi TEDDY BEAR.

Medvídek se stal okamžitě velmi populárním nejen mezi dětmi. Až když obdržel prezidentovo svolení, začal Michtom vyrábět medvídky ve větším množství a založil firmu Ideal Toy Company.



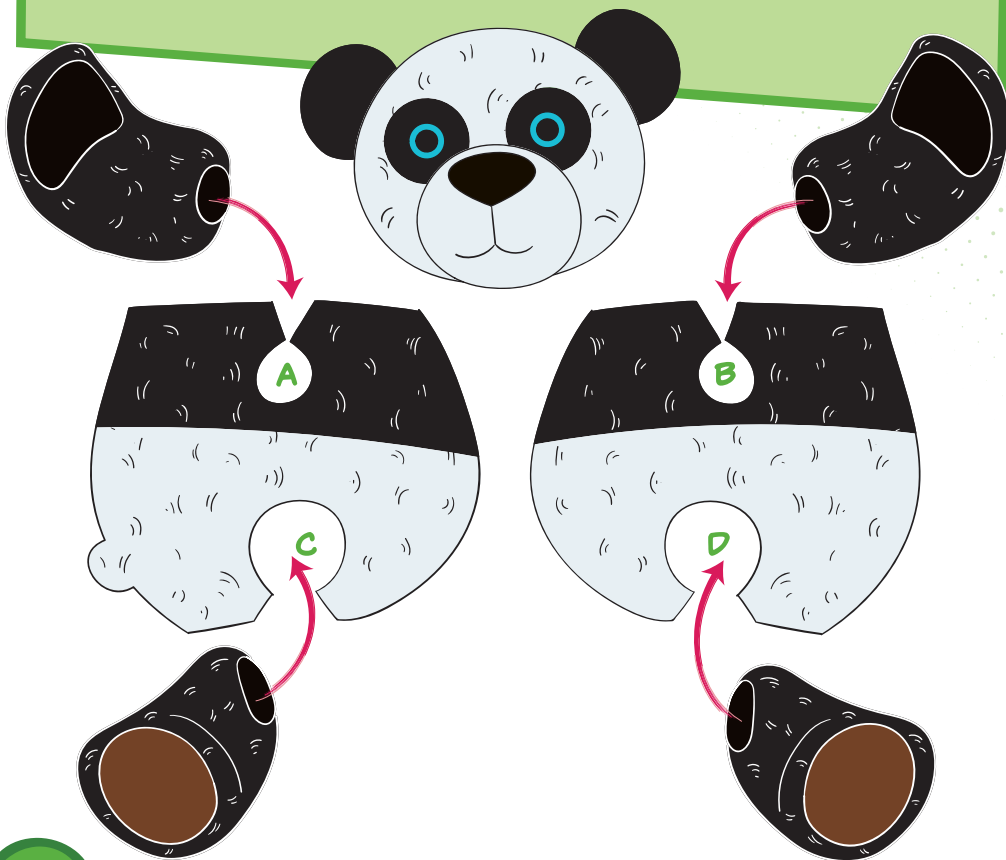
# POSTUP ŠITÍ



Pro podrobný video  
návod načtěte  
QR kód.

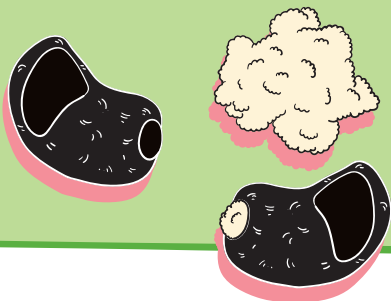
1

Položte si jednotlivé části plyše na stůl a určete si podle nákresu, která část kam patří. Nohy i ruce natočte správným směrem tak, aby medvídek dobře seděl.



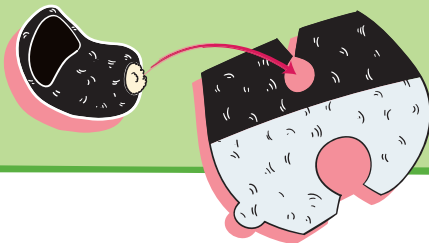
2

Vycpěte ruce náplní.



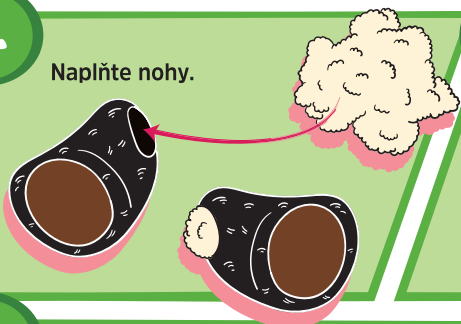
3

Přišijte ruce k tělu. Jednu ruku přišijte k otvoru A, druhou k otvoru B.



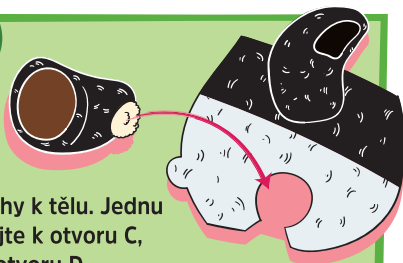
4

Naplňte nohy.



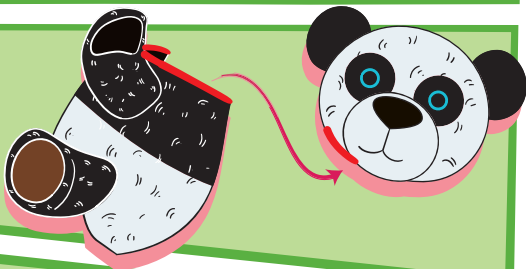
5

Přišijte nohy k tělu. Jednu nohu přišijte k otvoru C, druhou k otvoru D.



6

Poté přišijte jednu polovinu těla k hlavě.



7

Šev nebude v plyši vidět, když zašijete chloupky plyše podél švu jehlou načechráte.

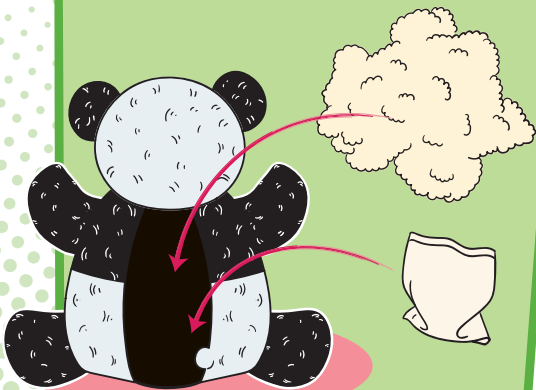


Sešijte břicho k sobě (první a druhou polovinu těla medvěda) a přišijte k hlavě. Šijte ve vnitřní části, aby stehy nebyly vidět.



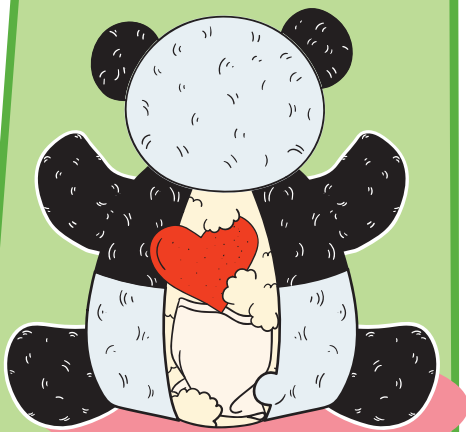
8

Po sešití břicha zašijte také sedací část. Můžete naplnit tělo medvěda náplní. V balení najdete i sáček s kuličkami, ten vložte do sedací části medvídky. Kuličky tělo zatíží a medvídek potom lépe sedí.



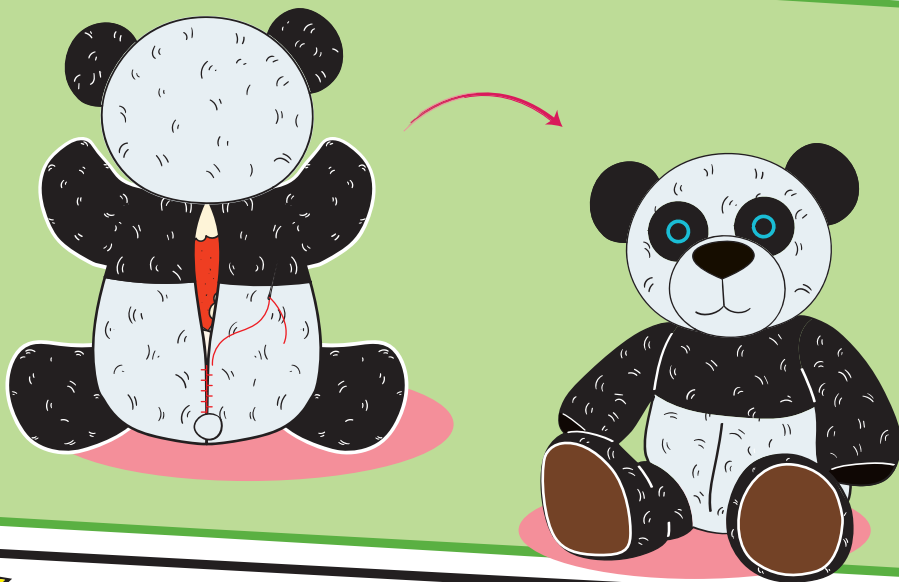
9

Pro oživení medvídky vložte do těla srdíčko.



Zašijte záda medvídku. Použijte obšívací steh, který je vhodný k začištění a zpevnění okrajů, tedy i pro pevné sešití medvídku.

## OBŠÍVACÍ STEH



### VÁŠ NEJLEPŠÍ KAMARÁD, KTERÝ NIKDY NIKOMU NEPROZRADÍ VAŠE PŘÁNÍ, SNY NEBO TOUHY.

*Tento medvídek se stane vaším nejlepším kamarádem, a proto s vámi může sdílet vaše tajné sny nebo naopak i křivdy a trápení. Někdy se stane, že nemáte na blízku někoho, s kým chcete svůj problém sdílet, nebo ho ani nechcete nikomu říct. Potom stačí vzít už jenom tužku a papír a můžete se ze svého smutku vypsat. Papír přeložte na menší obdélník nebo čtverec a vložte jej do medvídku. Poté medvídkovi zašijte záda a vaše tajemství je ukryto.*

**100% RECYKLOVANÝ, 100% MAZLIVÝ**



Materiál použitý na tuto hračku je vyroben pouze z recyklovaného materiálu. Při výrobě bylo použito 100% recyklované plastové vlákno a recyklované skleněné fazole. Oči jsou vyšité – není tak potřeba používat další plast.

Kolik plastových lahví je potřeba na výrobu plyšové hračky?

- 16 plastových lahví = plyšová hračka o velikosti 30 cm.
- 14 plastových lahví = plyšová hračka o velikosti 25 cm.
- 10 plastových lahví = plyšová hračka o velikosti 15 cm.

**CO BUDETE  
TAKÉ POTŘEBOVAT:**

nůžky/zalamovací nůž, pravítko,  
tenká černá lihová (nerozmazávací)  
fixa, barevné papíry, lepidlo

**CO SE SADOU PO UKONČENÍ HRY?**

Krabici nevyhazujte a vyrobte z ní medvídkovi postýlku – požádejte o pomoc rodiče.

**1**

Krabici celou rozložte. Černou lihovou (nerozmazávací) fixou narýsujte tvary postýlky dle rozměrů na našem nákresu. Fixa musí být na křídovém papíru vidět, aby se vám dobře pracovalo.



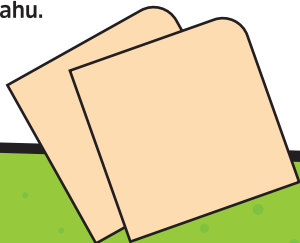


2

Při rýsování použijte víko krabice na dno postýlky a dno krabice pak na čelo a čtyři nohy. Jeden bok krabice na pelest postýlky. Zaoblené rohy narýsujete snadno, obkreslete pětikorunu. Je hladká a kulatá.

3

Všechny tvary vyřízněte. Krabici si podložte, abyste neponičili stůl nebo podlahu.

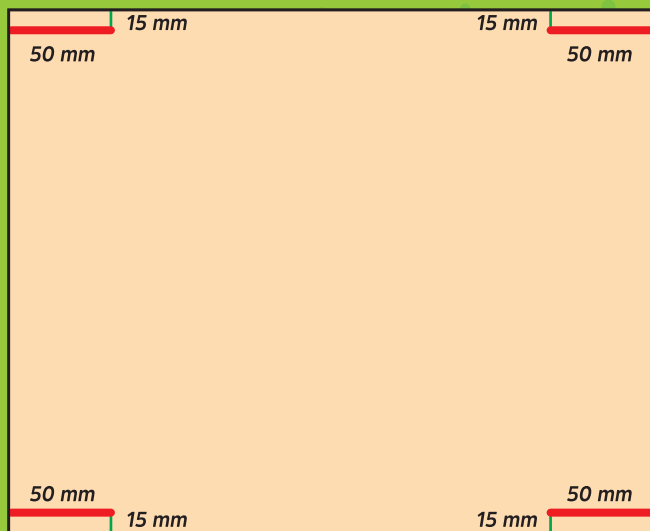


4

Prostříhňte zářezy, které budou potřeba pro složení postýlky. Delší zářezy budou sloužit pro spojení nohou a dna postýlky, kratší pro připojení čela a pelesti. Udělejte zářezy 2 mm široké (úzký tvar písmene U) pro snadné zapasování.

4x

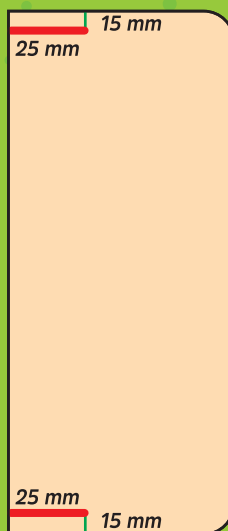
## DNO



## NOHY



## ČELO



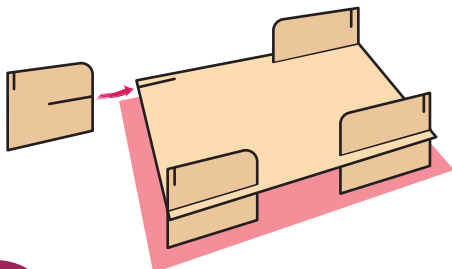
## PELEST



Zářezy udělejte 15 mm od okraje (červené). Zářez na nohách udělejte uprostřed, tzn. 50 mm od okraje (modrý).

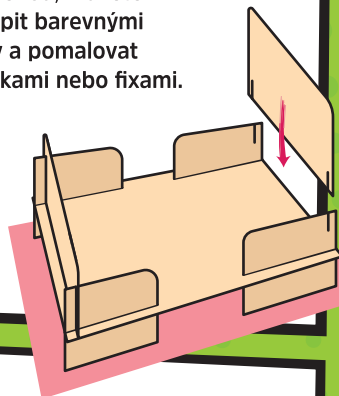
5

Vezměte dno postýlky a připojte nohy tak, aby oblé části směřovaly dovnitř.

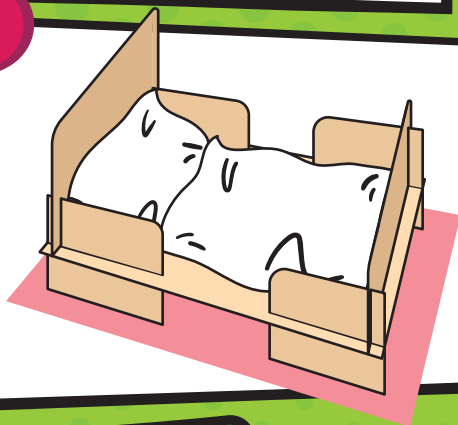


6

Zpevněte postýlku čelem a pelestí. Když máte postýlku sestavenou, můžete ji polepit barevnými papíry a pomalovat pastelkami nebo fixami.



7



Postýlku vybavte polštářkem a peřinkou, aby nebyla medvídkovi zima.

Naučte se šít s kreativní sadou Šicí stroj od Albi Crafts. Polštář a peřinku si pak můžete vyrobit i bez pomoci rodičů.

## UPOZORNĚNÍ

Výrobek není vhodný pro děti mladší 8 let. Obsahuje malé části, hrozí vdechnutí. Výrobek je nutné používat pod dozorem dospělé osoby. Před použitím si přečtěte pokyny, řiďte se jimi a uchovejte je. Součástí balení není jehla, jinak by tento produkt nemohl být deklarován jako hračka. Niť je určena pouze k šití. Neomotávejte niť kolem krku, rukou nebo nohou.



Načti mě  
a dozvíš se víc!

### Výrobce:

Keel Toys Ltd.,  
Ashford Business Park,  
Seynting, Ashford, Kent,  
TN24 0S

### Dovozce:

Albi Česká republika a.s.  
Thámova 13, Praha 8  
186 00, Česká republika  
[www.albi.cz](http://www.albi.cz)

### Problémy?

Pokud budete k této sadě potřebovat další pomoc při řešení problémů, jednoduše navštivte stránky [www.albi.cz](http://www.albi.cz) nebo nám napište na [veda@albi.cz](mailto:veda@albi.cz).

albi



### Upozornění!

Nevhodné pro děti do 3 let.  
Obsahuje malé části. Hrozí  
nebezpečí udušení.

Barva a tvar produktu se může  
lišit od vyobrazení na obale.

Vyrobeno v Číně.  
03/2022

Náčtaj ma  
a dozvieš sa viac!



www.albi.cz



**Dovozca:**  
Albi Česká republika a.s.  
Thamova 13, Praha 8  
186 00, Česká republika  
www.albi.cz

**Výrobca:**  
Keel Toys Ltd.,  
Ashford Business Park,  
Sevington, Ashford, Kent,  
TN24 0S

**Distribútor pre SR:**  
ALBI, s. r. o.  
Oravská ulica 8557/22  
010 01 Žilina  
e-shop: www.albi.sk  
Nevhodné pre deti do 3 rokov,  
obsahuje malé časti,  
nebezpečenstvo udusenía.

**Upozornenie!**  
Farba a tvar produktu sa môže líšiť  
od vyobrazenia na obale.  
Vyrobené v Čine.  
03/2022

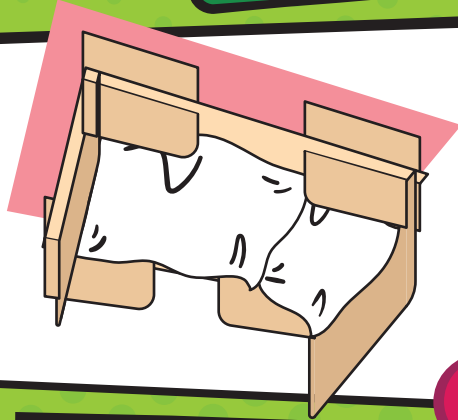
**Problémy?**  
Ak budete k tejto súprave potrebovať ďalšiu  
pomoc s nesením problémov, jednoducho  
navštívte stránky www.albi.sk alebo nám  
napíšte na eshop@albi.sk.

## UPOZORNENIE

Výrobok nie je vhodný pre deti mladšie ako 8 rokov. Obsahuje malé časti, nebezpečenstvo udusenía. Výrobok je nutné používať pod dozorom dospelé osoby. Pred použitím si prečítajte pokyny, riadte sa nimi a uschovajte si ich. Súčasťou balenia nie je ihla, inak by tento produkt nemohol byť dekarovaný ako hračka. Níť je určená len na šitie. Neomotávať ju okolo krku, rúk alebo nôh.

Naučte sa šiť s kreatívnou  
supravou Sijaci stroj od Albi  
Crafts. Vankúš a perinku si tak  
môžete vyrobiť i bez  
pomoci rodičov.

Postieľku vyberte vankúšikom  
a perinkou, aby medvedíkovi  
nebola zima.



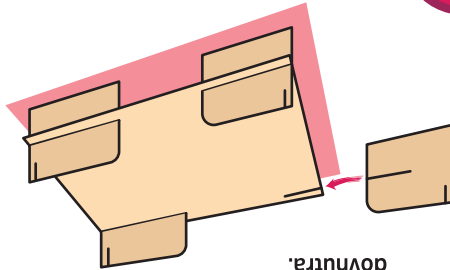
7

Spnite postieľku celom  
a peľastou. Keď máte  
postieľku zostavenú, môžete  
ju polepiť farebnými  
papiermi a pomalovať  
pastelkami alebo fixkami.

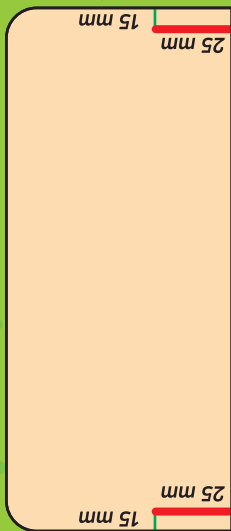
6

Veźmite dno postieľky  
a pripoľte nohy tak, aby  
zabehné časti smerovali  
dovnútra.

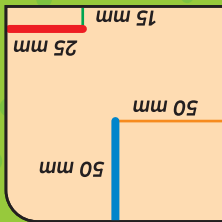
5



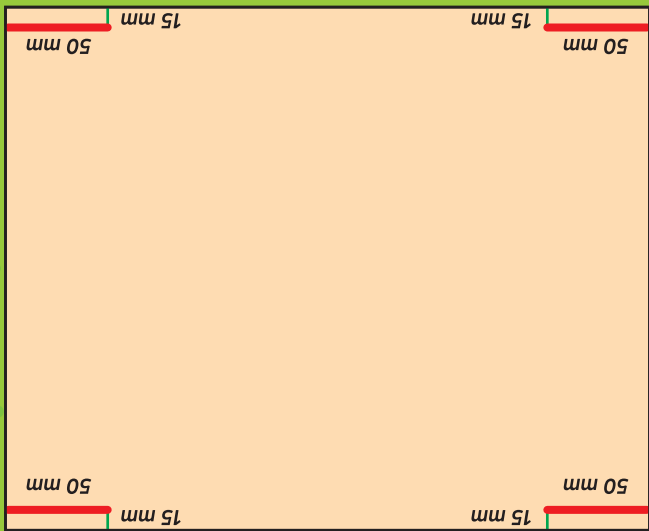
Zřezy (25 mm, 50 mm  
označené červenou) urobte 15 mm  
od okraje (označený modrou)  
na nohách (označený modrou)  
urobte uprostřed, tzn. 50 mm  
od okraje.



ČELO



NOHY



DNO

PELAŠT

4x

Prestřihněte zřezy, které budou  
potřebné na zložení postelky. Dříve  
zřezy budu sloužit na spojení noh  
a dna postelky, kratšíe na spojení  
čela a pelásti. Urobte zřezy 2 mm  
široké (úzký tvar písmena U) pre  
lehší založení.

4

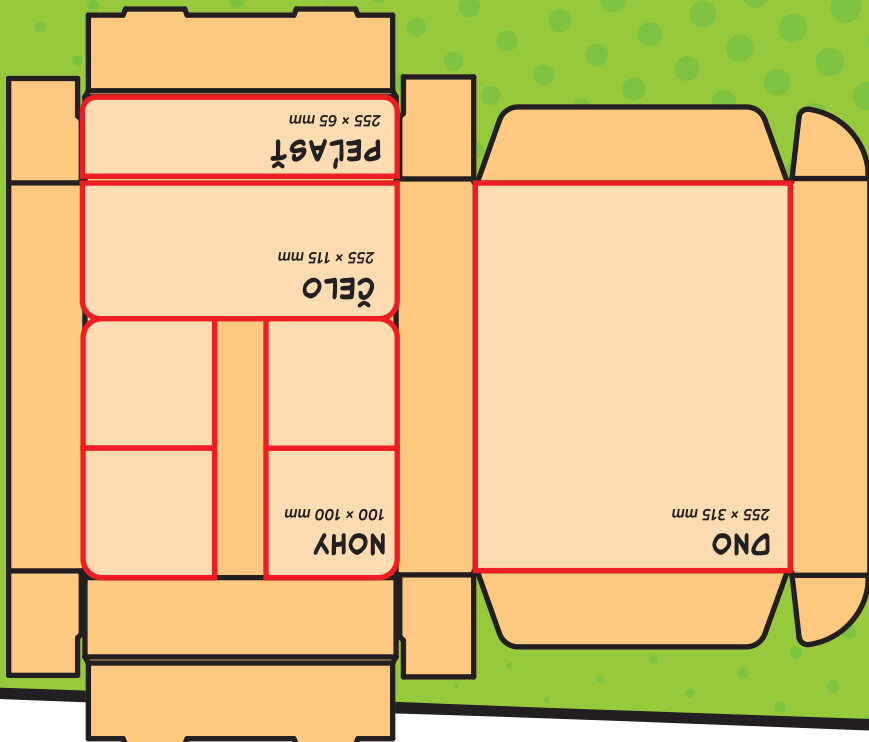
Při rysování použijte veško krabice na dno postelky a dno krabice potom na čelo  
a čtyři nohy. Jeden bok krabice na pelást postelky. Zaoblené rohy narysujete  
jednoducho, obkreslíte dvojeurovku. Je hladká a guľatá.

2

Všetky tvary vyřeďte.  
Krabicu si podložte, aby  
ste nezničili stól alebo  
podlahu.

3





Krabicu celú rozloďte. Čiernou líhovou (permanentnou) fixkou narysujte tvar výstiehy podľa rozmerov na našom nákrese. Fixku musí byť na kriedovom papieri vidieť, aby sa vám dobre pracovalo.

Krabicu nevyhadzujte a vyrobte z nej medvedíkovi postieľku – požiadajte o pomoc rodiča.

## ČO SO SÚPRAVOU PO UKONČENÍ HRÝ?

- 10 plastových fľaš – plyšová hračka vo veľkosti 15 cm.
- 14 plastových fľaš – plyšová hračka vo veľkosti 25 cm.
- 16 plastových fľaš – plyšová hračka vo veľkosti 30 cm.

Koľko plastových fľaš je potrebných na výrobu plyšovej hračky?

Materiál použitý na túto hračku je vyrobený len z recyklovaného materiálu. Na výrobu bolo použité 100% recyklované plastové vlákno a recyklované sklenené fľašky. Oci sú vysušené – nie je tak potrebné používať ďalší plast.

100% RECYKLOVANÝ, 100% PRÍTLUŇ

**ČO EŠTE  
BUDETE POTREBOVAŤ:**

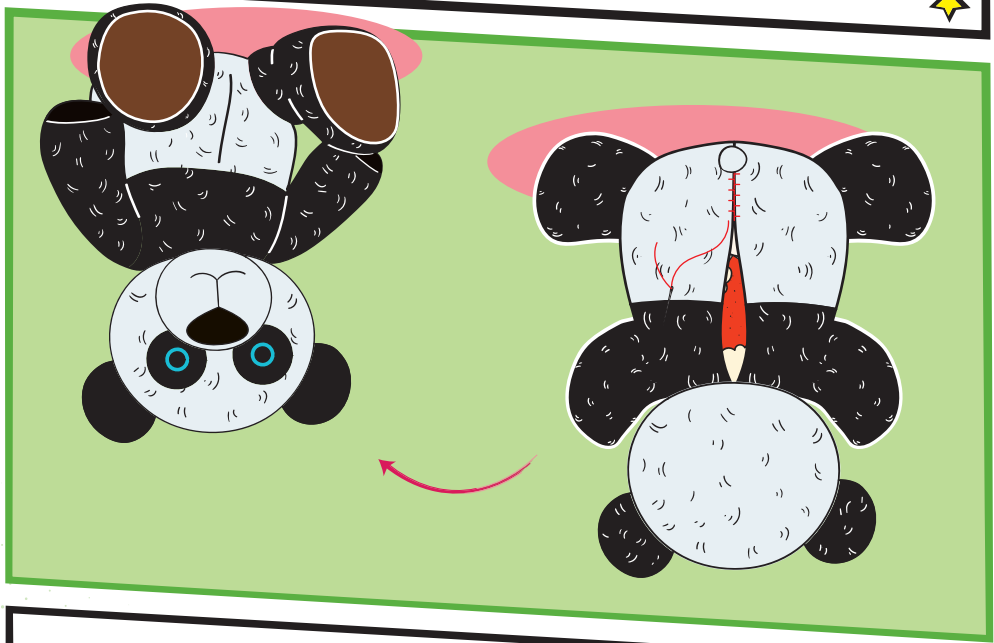
nožnice/podliamovací nôž,  
pravítko, tenká čierna líhová  
(permanentná) fixka, farebné  
papiera, lepidlo.





# VÁŠ NAJLEPŠÍ KAMARÁT, KTORÝ NIKDY NIKOMU NEPREZRA DÍ VAŠE ZELANIA, SNY ALEBO TŮŽBY.

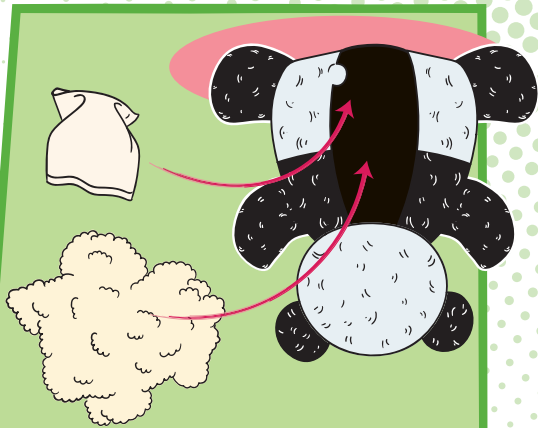
Tento medvedík sa stane vašim najlepším kamarátom, a preto s vami môže zdieľať vaše tajne, s kým chcete svoj problém zdieľať, alebo ho ani nechcete nikomu povedať. Potom stačí vziať už iba ceruzku a papier a môžete sa zo svojho smútku vypísať. Papier preložte na menší obdĺžnik alebo štvorec a vložte ho do medvedíka. Potom medvedíkovi zašite chrbát a vaše tajomstvo je ukryté.



## OBŠIVACÍ STEH



Zošite chrbát medvedíka. Použite obšivací steh, ktorý je vhodný na zacištenie a spevnenie okrajov, teda i na pevne zošitie medvedíka.



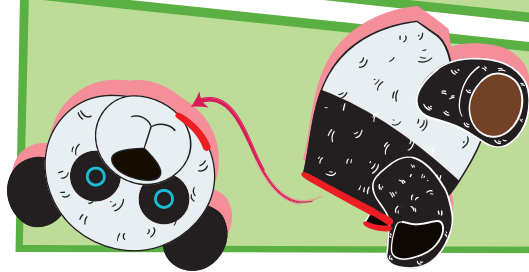
Napíšte nohy.

4



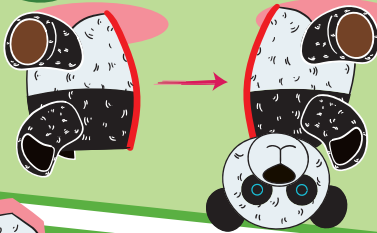
Příste nohy k telu. Jednu nohu příste k otvoru C, druhú k otvoru D.

5



Potom príste jednu polovicu tela k hlave.

6



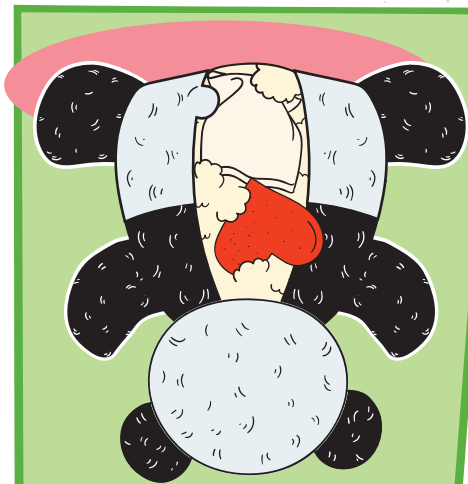
Zošte brucho dokopy (prvú aj druhú polovicu tela medveďa) a príste k hlave. Šite vo vnútornej časti, aby nebolo vidieť stehy.

Šev nebude našuchoríte pozdĺž zošte chĺpky plyšu v plyši vidieť, keď šva ihlou.

7

Po zošití brucha zošte tiež sedáciu časť. Môžete naplniť telo medveďa, V balení nájdete i vrecko s guľčkami, to vložte do sedacej časti medveďa, Guľčiky telo zatlačia a medveďik potom lepšie sedí.

8



Na oživenie medveďa vložte do tela srdiečko.

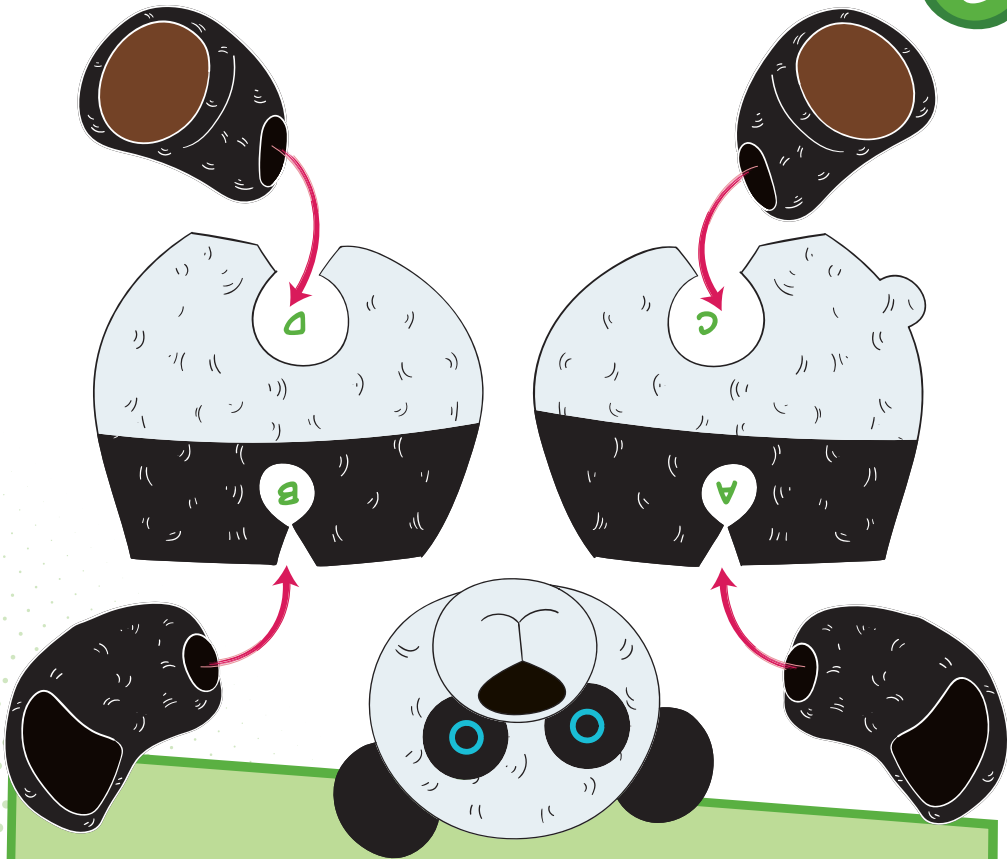
9

# POSTUP ŠITIA

Pre podrobný video  
návod načítajte  
QR kód.



1 Položte jednotlivé časti plyšu na stól a určte podľa náčrtu, ktorá časť kam patrí. Nohy i ruky natočte správnym smerom tak, aby medvedík dobre sedel.



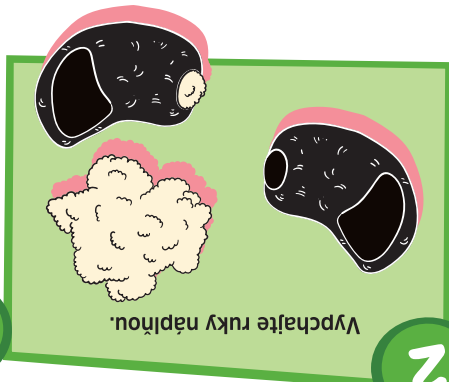
2

Vypchajte ruky náplňou.

3

3 Príďte ruky k telu. Jednu ruku príďte k otvoru A, druhú k otvoru B.

3





Prvý plyšový medvedík, takzvaný „teddy bear“, bol vyrobený na počesť amerického prezidenta Theodora „Teddyho“ Roosevelta v roku 1902. História sa viaže k lovu, ktorého sa zúčastnil Theodor Roosevelt v štáte Mississippi. Jeden z organizátorov lovu pripravil pre pána prezidenta medveďa, ktorého priviazal k stromu. Ale prezident ho odmietol zastreliť, pretože by šlo o nečestný a nešportový boj. Okolo celého príbehu vzniklo mnoho článkov, obrázkov a karikatúr. Pan Morris Michtom so svojou ženou usíli prvého plyšového medvedíka a pomenovali ho po prezidentovi Rooseveltovi TEDDY BEAR.

Medvedík sa okamžite stal veľmi populárnym nielen medzi deťmi. Až keď získal prezidentovo povolenie, začal Michtom vyrábať medvedíky vo väčšom množstve a založil firmu Ideal Toy Company.



## HISTÓRIA PLYŠOVÉHO MEDVEĎA

Najväčší plyšový medvedík, Xonacatán. Medvedíka usíli sa nachádza v Mexiku v meste alebo skor poriadny medveď, ako 3 mesiace.

Vyraz plyš vytvárať použili vo Francúzsku koncom 16. storočia. Je odvodený od slova peluchier, čo znamená česať. Prečesávanie je spojené s finálnou úpravou plyšu. V textilnom priemysle sa materiály podobné plyšu rozlišujú podľa dĺžky vlasu: zamat má vlákno dlhé 2 mm, velúr 2 – 4 mm, plyš viac než 4 mm.

## MATERIÁL PLYŠ

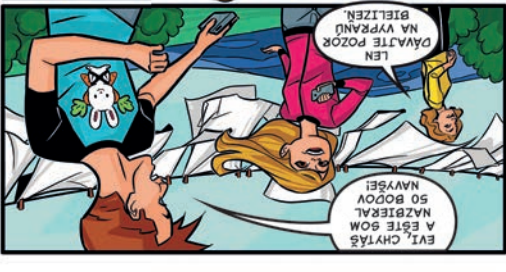
**BUDETE TIEŽ POTREBOVAŤ:** ihlu a nožnice

- Strihany plyš – predná a zadná časť
- 2 ruky – pripravené na prišítie
- 2 nohy – pripravené na prišítie
- Hlava – usitá a vypchatá
- Vrecko s guľčkami vyrobenými z recyklovaného skla
- Usitá plyšové srdiečko
- Náplň do plyšovej hračky
- Nit
- Návod v českom a slovenskom jazyku

## OBŠAH BALENIA



AKO BUDE PRIBEH  
POKRAČOVAŤ DALEJ, JE  
KOMIKS PODĽA SVOJTEJ  
FANTÁZIE.





Práeme príjemnú zábavu!

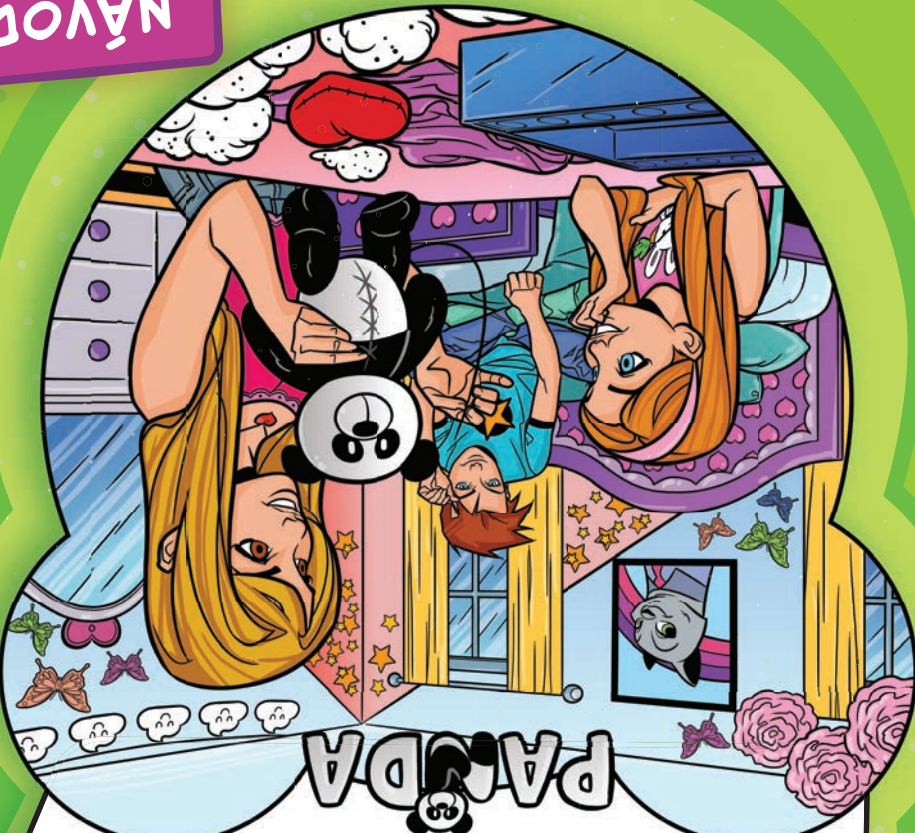
Ak tiež chcete u svojich detí podporiť záujem o vedu, nájdete veľa krásnych súprav medzi produktmi **Albi Science**.

Tieto produkty boli navrhnuté s cieľom rozvíjať u detí kreativitu a manuálnu zručnosť. Obe tieto schopnosti neodmysliteľne patria k vývoju dietäta. Kreatívne hry učia deti riešiť problémy, flexibilne myslieť a dokázu ich pripraviť na každodenné životné situácie. Veríme, že vďaka nášmu konceptu **hra - učenie - zábava** bude tvorenie baviť nielen deti, ale aj ich rodičov. Produkty boli vyvíjane tak, aby nezapadli medzi ďalšie nepotrebné hry. Okrem zábavy priniesli i ďalšiu pridanú hodnotu. Sú navrhnuté tak, aby sa výrobok vždy podaril a bol funkčný (služil svojmu účelu). Navyše môžu deti jednotlivé komponenty ešte ďalej využiť.

**ĎAKUJEME,  
ŽE STE SI VYBRALI PRODUKT ALBI CRAFTS.**



NÁVOD



NAJLEPŠI  
KAMARAT  
PANDA

ECO

club  
CRAFTS