

8+

Albi
CRAFTS

NEJLEPŠÍ KAMARAD

LEDNÍ MEDVÍDEK

ECO



NÁVOD



DĚKUJEME, ŽE JSTE SI VYBRALI PRODUKT ALBI CRAFTS

Tyto produkty byly navrženy s cílem rozvíjet u dětí kreativitu a manuální zručnost.

Obě tyto schopnosti neodmyslitelně k vývoji dítěte patří.

Kreativní hračky učí děti řešit problémy, flexibilně myslet a dokáží je připravit na každodenní životní situace. Věříme, že díky našemu konceptu **hra - učení - zábava** bude tvoření bavit nejen děti, ale i jejich rodiče.

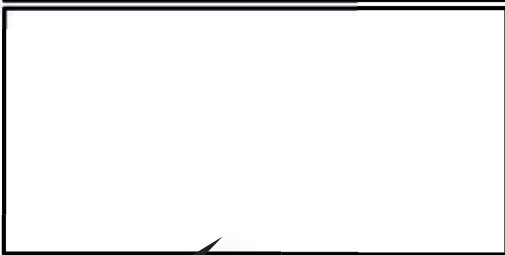
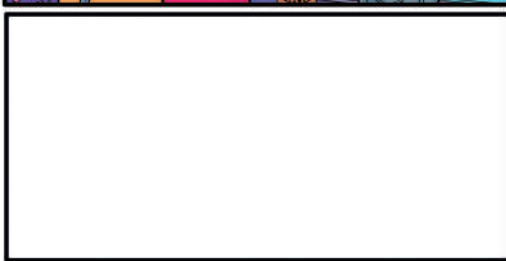
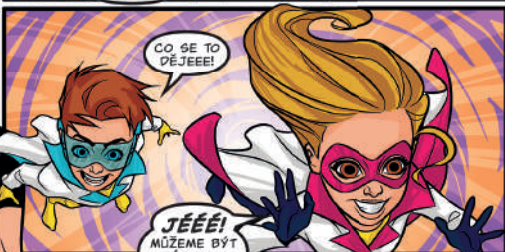
Produkty byly vyvíjeny tak, aby nezapadly mezi další nepotřebné hračky a kromě zábavy přinesly i další přidanou hodnotu. Jsou navrženy tak, aby se výrobek vždy podařil a byl funkční (sloužil svému účelu).

Pokud chcete u svých dětí podpořit také zájem o vědu, najdete spoustu krásných sad mezi produkty **Albi Science**.

Přejeme příjemnou zábavu!



Albi
CRAFTS



JAK BUDE PŘÍBĚH POKRAČOVAT DÁL, JE JEN NA TOBĚ. DOKRESLI KOMIKS PODLE SVÉ FANTAZIE.

OBSAH BALENÍ

- **Střížený plyš** – přední a zadní část
- **2 ruce** – připravené k přišití
- **2 nohy** – připravené k přišití
- **Hlava** – ušitá a vycpaná
- **Sáček s kuličkami vyrobenými z recyklovaného skla**
- **Ušité plyšové srdíčko**
- **Náplň do plyšové hračky**
- **Nit'**
- **Návod v českém a slovenském jazyce**



MATERIÁL PLYŠ

Výraz plyš poprvé použili ve Francii, začal se používat koncem 16. století a je odvozen od slova peluchier, to znamená česat. Pročesávání je spojeno s finální úpravou plyše.

V textilním průmyslu se materiály podobné plyši odlišují podle délky vlasu: samet má vlákno dlouhé 2 mm, velur 2–4 mm, plyš více než 4 mm.

Největší plyšový medvídek, nebo spíše pořádný medvěd, se nachází v Mexiku ve městě Xonacatlán. Medvídku ušili v roce 2019, je vysoký 19,41 m a práce na něm trvaly přes 3 měsíce.

HISTORIE PLYŠOVÉHO MEDVĚDA

První plyšový medvídek, takzvaný „teddy bear“, byl vyroben na počest amerického prezidenta Theodora „Teddyho“ Roosevelta v roce 1902.

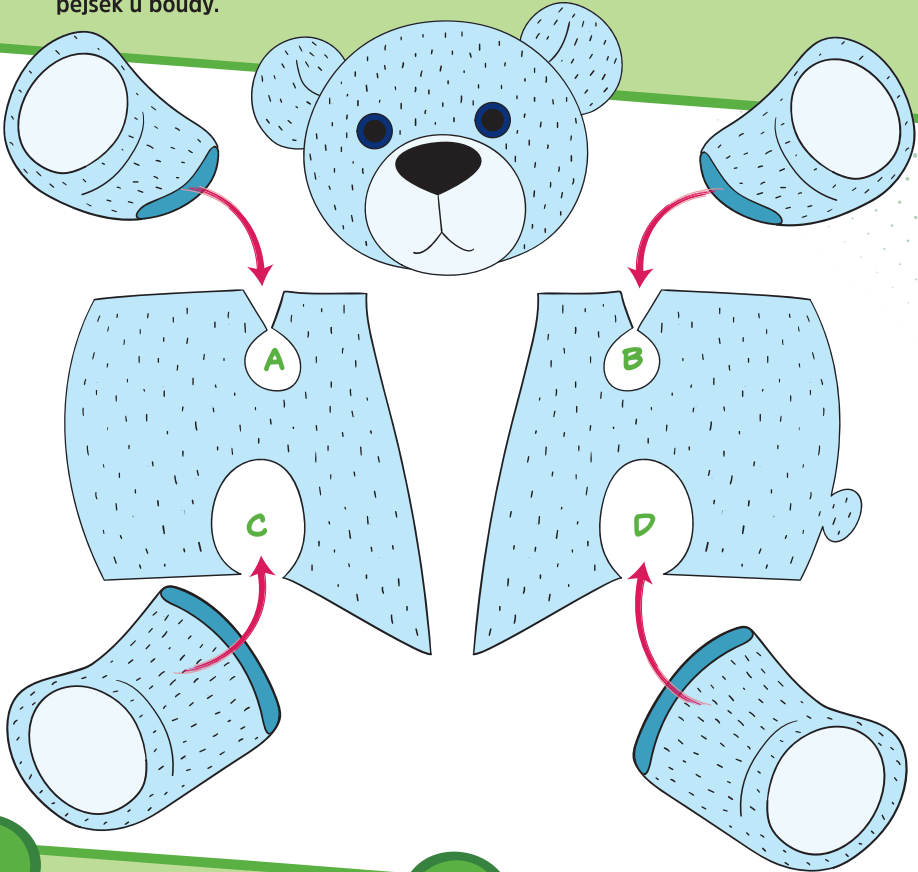
Historika se váže k lovu, kterého se Theodor Roosevelt účastnil ve státě Mississippi. Jeden z organizátorů lovu připravil pro pana prezidenta medvěda, kterého přivázal ke stromu. Ale prezident ho odmítl zastřelit, protože by se jednalo o nečestný a nespportovní boj. Kolem celého příběhu vznikla spousta článků, obrázků a karikatur. Pan Morris Michtom se svou ženou ušili prvního plyšového medvídku a nazvali jej po prezidentu Rooseveltovi TEDDY BEAR.

Medvídek se stal okamžitě velmi populárním nejen mezi dětmi. Až když obdržel prezidentovo svolení, začal Michtom vyrábět medvídky ve větším množství a založil firmu Ideal Toy Company.



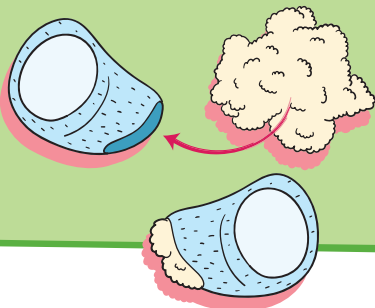
POSTUP ŠITÍ

- 1** Položte si jednotlivé části plyše na stůl a určete si podle nákrasu, která část kam patří. Nohy (kratší) i ruce (delší) natočte správným směrem tak, aby medvídek dobře seděl. Po sešití bude sedět v podobné pozici jako když sedí pejsek u boudy.



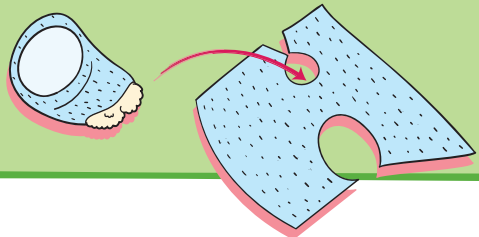
2

Vycpěte ruce náplní.



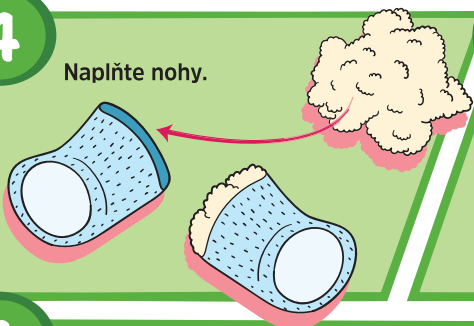
3

Přišijte ruce k tělu. Jednu ruku přišijte k otvoru A, druhou k otvoru B.



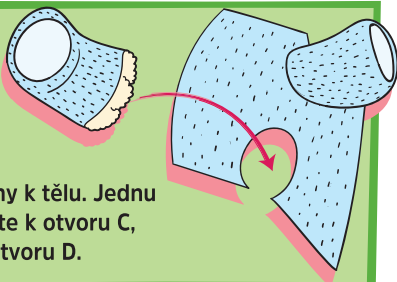
4

Napiňte nohy.



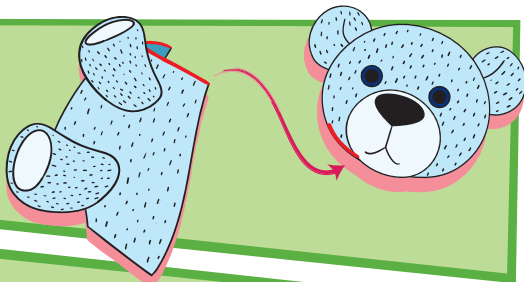
5

Přišijte nohy k tělu. Jednu nohu přišijte k otvoru C, druhou k otvoru D.



6

Poté přišijte jednu polovinu těla k hlavě.

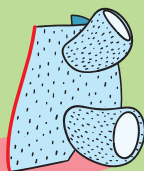


7

Šev nebude v plyši vidět, když zašijete chloupky plyše podél švu jehlou načechráte.

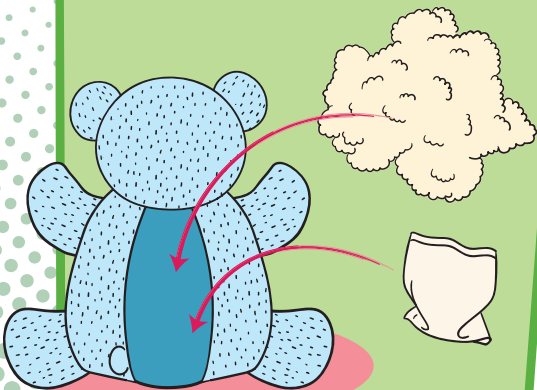


Sešijte břicho k sobě (první a druhou polovinu těla medvěda) a přišijte k hlavě. Šijte ve vnitřní části, aby stehy nebyly vidět.



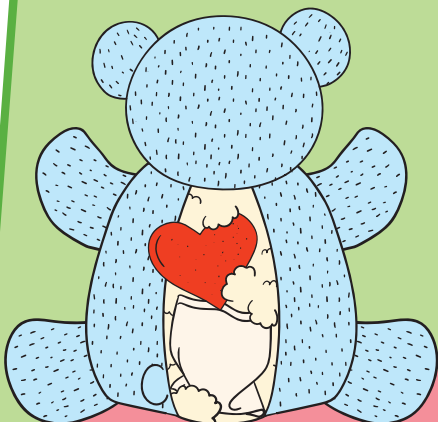
8

Po sešití břicha zašijte také sedací část. Můžete naplnit tělo medvěda náplní. V balení najdete i sáček s kuličkami, ten vložte do sedací části medvídky. Kuličky tělo zatíží a medvídek potom lépe sedí.



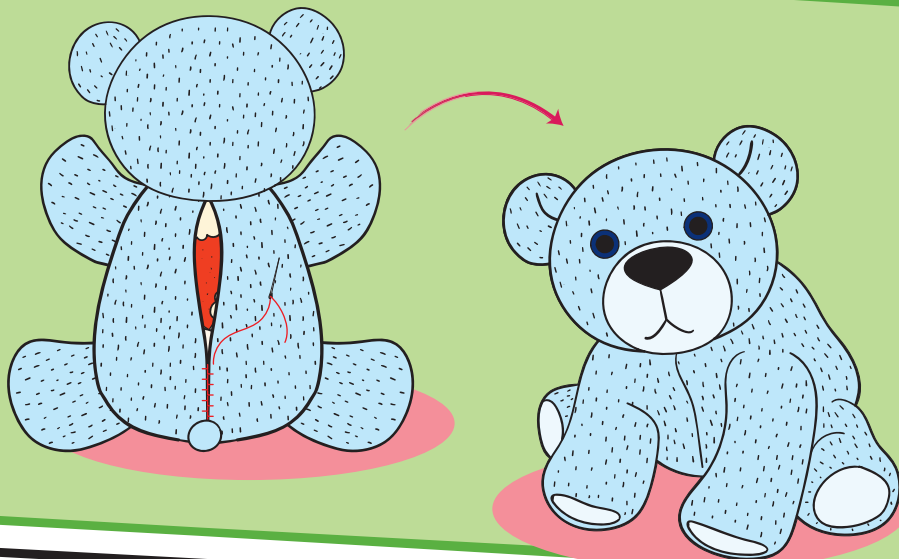
9

Pro oživení medvídky vložte do těla srdíčko.



Zašijte záda medvídku. Použijte obšívací steh, který je vhodný k začištění a zpevnění okrajů, tedy i pro pevné sešití medvídku.

OBŠÍVACÍ STEH



VÁŠ NEJLEPŠÍ KAMARÁD, KTERÝ NIKDY NIKOMU NEPROZRADÍ VAŠE PŘÁNÍ, SNY NEBO TOUHY.

Tento medvídek se stane vaším nejlepším kamarádem, a proto s vámi může sdílet vaše tajné sny nebo naopak i křivdy a trápení. Někdy se stane, že nemáte na blízku někoho, s kým chcete svůj problém sdílet, nebo ho ani nechcete nikomu říct. Potom stačí vzít už jenom tužku a papír a můžete se ze svého smutku vypsat. Papír přeložte na menší obdélník nebo čtverec a vložte jej do medvídku. Poté medvídkovi zašijte záda a vaše tajemství je ukryto.

100% RECYKLOVANÝ, 100% MAZLIVÝ



Materiál použitý na tuto hračku je vyroben pouze z recyklovaného materiálu. Při výrobě bylo použito 100% recyklované plastové vlákno a recyklované skleněné fazole. Oči jsou vyšité – není tak potřeba používat další plast.

Kolik plastových lahví je potřeba na výrobu plyšové hračky?

- 16 plastových lahví = plyšová hračka o velikosti 30 cm.
- 14 plastových lahví = plyšová hračka o velikosti 25 cm.
- 10 plastových lahví = plyšová hračka o velikosti 15 cm.

**CO BUDETE
TAKÉ POTŘEBOVAT:**

nůžky/zalamovací nůž, pravítko,
tenká černá lihová (nerozmazávací)
fixa, barevné papíry, lepidlo

CO SE SADOU PO UKONČENÍ HRY?

Krabici nevyhazujte a vyrobte z ní medvídkovi postýlku – požádejte o pomoc rodiče.

1

Krabici celou rozložte. Černou lihovou (nerozmazávací) fixou narýsujte tvary postýlky dle rozměrů na našem nákresu. Fixa musí být na křídovém papíru vidět, aby se vám dobře pracovalo.

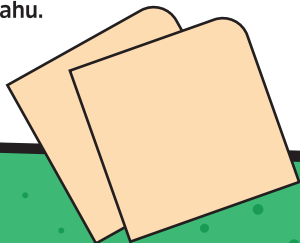


2

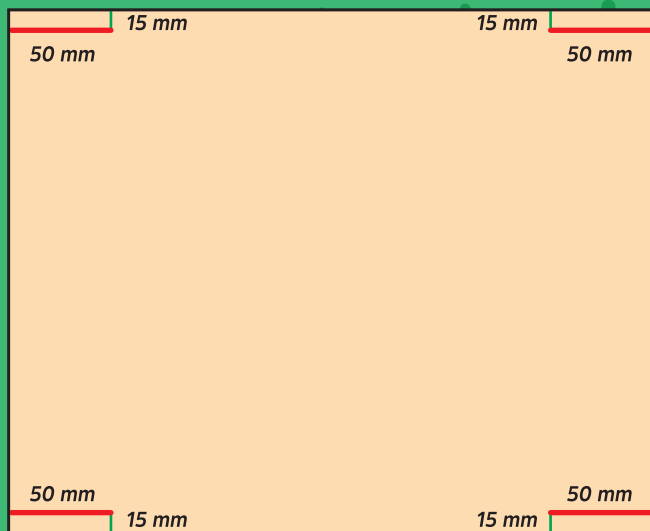
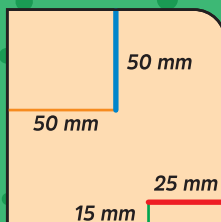
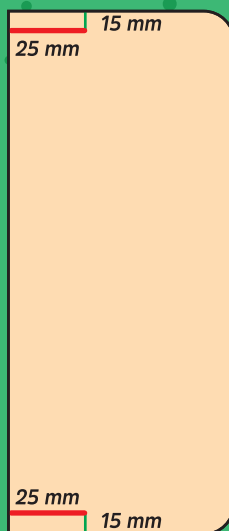
Při rýsování použijte víko krabice na dno postýlky a dno krabice pak na čelo a čtyři nohy. Jeden bok krabice na pelest postýlky. Zaoblené rohy narýsujete snadno, obkreslete pětikorunu. Je hladká a kulatá.

3

Všechny tvary vyřízněte. Krabici si podložte, abyste neponičili stůl nebo podlahu.

**4**

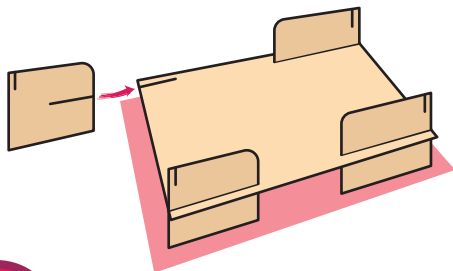
Prostříhňte zářezy, které budou potřeba pro složení postýlky. Delší zářezy budou sloužit pro spojení nohou a dna postýlky, kratší pro připojení čela a pelesti. Udělejte zářezy 2 mm široké (úzký tvar písmene U) pro snadné zapasování.

4x**DNO****NOHY****ČELO****PELEST**

Zářezy udělejte 15 mm od okraje (červené). Zářez na nohách udělejte uprostřed, tzn. 50 mm od okraje (modrý).

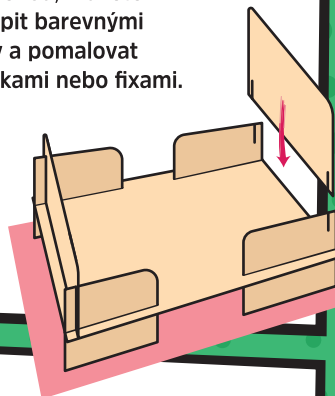
5

Vezměte dno postýlky a připojte nohy tak, aby oblé části směřovaly dovnitř.

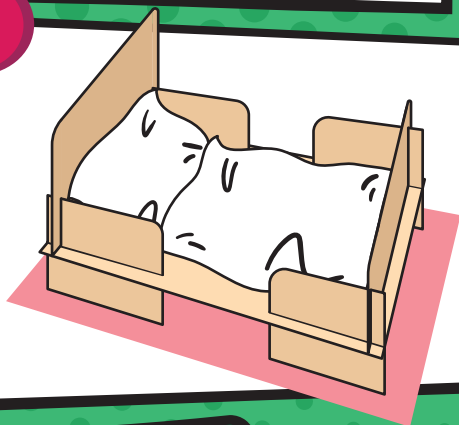


6

Zpevněte postýlku čelem a pelestí. Když máte postýlku sestavenou, můžete ji polepit barevnými papíry a pomalovat pastelkami nebo fixami.



7



Postýlku vybavte polštářkem a peřinkou, aby nebyla medvídkovi zima.

Naučte se šít s kreativní sadou Šicí stroj od Albi Crafts. Polštář a peřinku si pak můžete vyrobit i bez pomoci rodičů.

UPOZORNĚNÍ

Výrobek není vhodný pro děti mladší 8 let. Obsahuje malé části, hrozí vdechnutí. Výrobek je nutné používat pod dozorem dospělé osoby. Před použitím si přečtete pokyny, říd'te se jimi a uchovejte je. Součástí balení není jehla, jinak by tento produkt nemohl být deklarován jako hračka. Niť je určena pouze k šití. Neomotávejte niť kolem krku, rukou nebo nohou.



Výrobce:

Keel Toys Ltd.,
Ashford Business Park,
Sevington, Ashford, Kent,
TN24 0S

Dovozce:

Albi Česká republika a.s.
Thámova 13, Praha 8
186 00, Česká republika
www.albi.cz

Problémy?

Pokud budete k této sadě potřebovat další pomoc při řešení problémů, jednoduše navštivte stránky www.albi.cz nebo nám napište na veda@albi.cz.

albi



Upozornění!

Nevhodné pro děti do 3 let.
Obsahuje malé části. Hrozí
nebezpečí udušení.

Barva a tvar produktu se může
lišit od vyobrazení na obale.
Vyrobeno v Číně.

Crab.



Výrobca:
Keel Toys Ltd.,
Asford Business Park,
Asford, Ashford, Kent,
TN24 0S

Dovozca:
Albi Česká republika a.s.,
Thamova 13, Praha 8
186 00, Česká republika
www.albi.cz

Upozornění!
Nevhodné pro děti do 3 rokov,
obsahuje malé časti,
nebezpečenstvo udusenía.

Farba a tvar produktu sa môže líšiť
od vyobrazenia na obale.
Vyrobené v Číne.

Distribútor pre SR:
ALBI, s. r. o.,
Oravská ulica 8557/22
010 01 Žilina
e-shop: www.albi.sk
napíšte na eshop@albi.sk

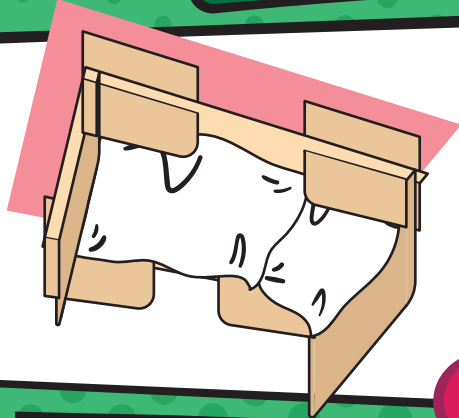
UPOZORNENIE

Výrobok nie je vhodný pre deti mladšie ako 8 rokov. Obsahuje malé časti, nebezpečenstvo udusenía. Výrobok je nutné používať pod dozorom dospelé osoby. Pred použitím si prečítajte pokyny, riadte sa nimi a uschovajte si ich. Súčasťou balenia nie je ihla, inak by tento produkt nemohol byť deklarovaný ako hračka. Níť je určená len na šitie. Neomotávať ju okolo krku, rúk alebo nôh.



Naučte sa šiť s kreatívnu
supravou Sítač stroj od Albi
Crafts. Vankuš a perinku si tak
môžete vyrobiť i bez
pomoci rodičov.

Posteľku vybavte vankúšikom
a perinkou, aby medvedíkovi
nebola zima.



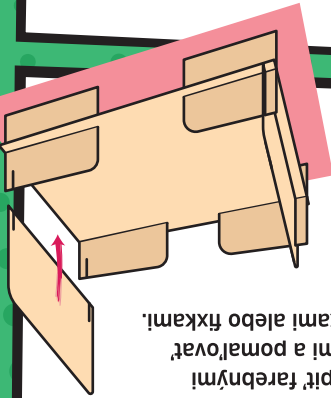
7

Vezmite dno posteľky
a pripojte nohy tak, aby
zaoblené časti smerovali
dovnútra.

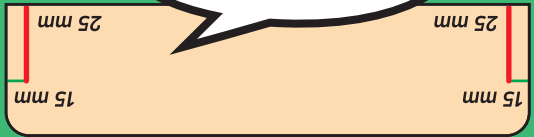
5

Spevnite posteľku celom
a peľastou. Keď máte
posteľku zostavenú, môžete
ju polepiť farebnými
papiermi a pomalovať
pasteľkami alebo fixkami.

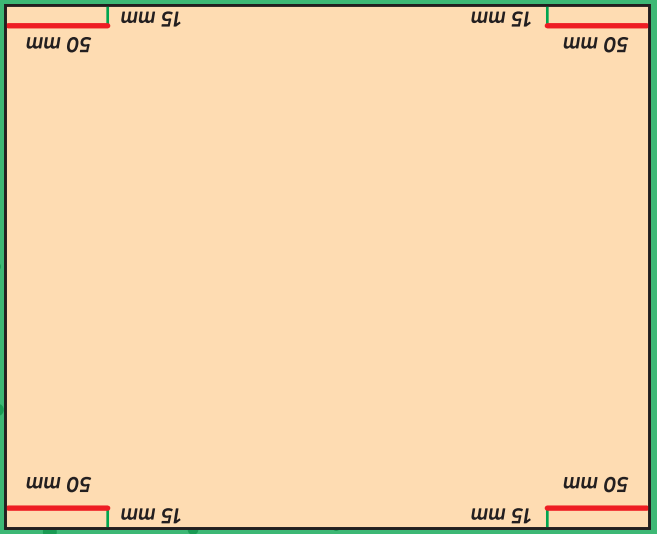
6



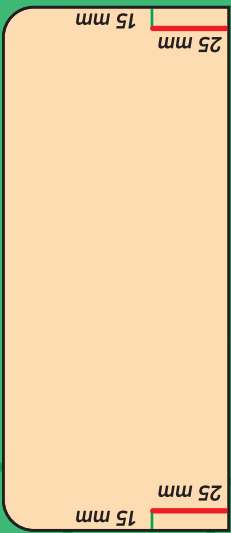
Zářezy (25 mm, 50 mm označené červenou) urobte 15 mm od okraja (označené zelenou). Zářez na nohách (označený modrou) urobte uprostřed, tzn. 50 mm od okraja.



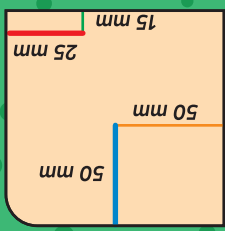
PEĽASŤ



DNO

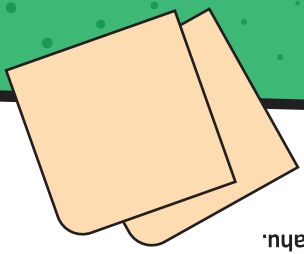


ČELO



NOHY

4x



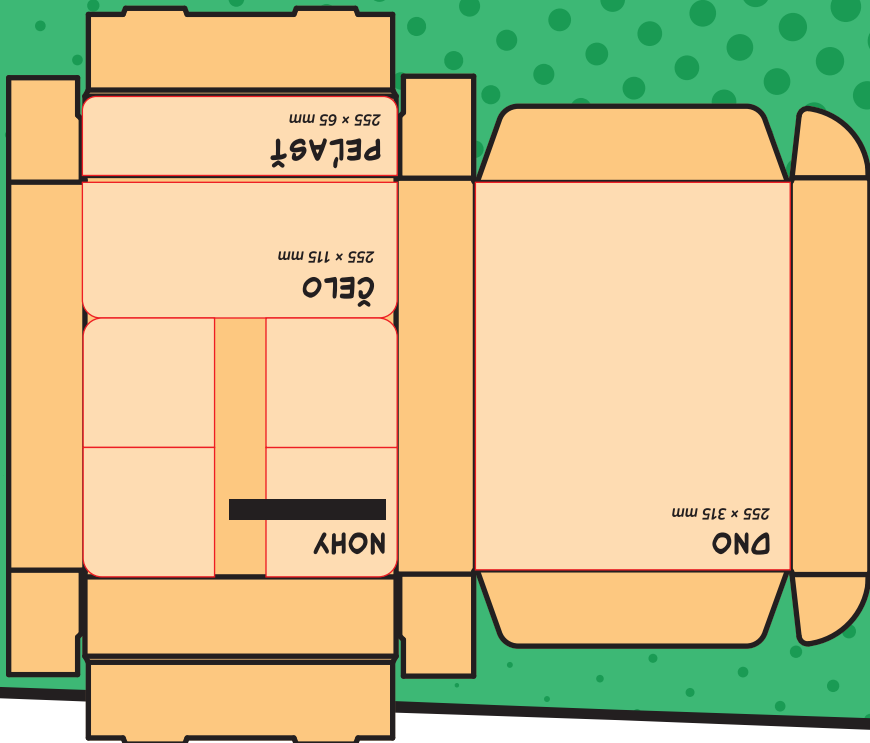
Všetky tvary vyreže. Krabicu si podložíte, aby ste nezničili stôl alebo podlahu.

3

4

Pri rýsovaní použite veľko krabice na dno postieľky a dno krabice potom na čelo a štyri nohy. Jeden bok krabice na peľasť postieľky. Zaoblené rohy narysujete jednoducho, obkreslite dvojúrovňu. Je hľadka a guľatá.

2



Krabicu celú rozložte. Čiernou líhovou (permanentnou) fixkou narysujte tvary postieľky podľa rozmerov na našom nákrese. Fixku musí byť na kriedovom papieri vidieť, aby sa vám dobre pracovalo.

Krabicu nevyhadzujte a vyrobte z nej medvedíkov! postieľku – požiadať o pomoc rodiča.

ČO SO ŠÚPRAVOU PO UKONČENÍ HRÝ?

- 10 plastových fľaš – plyšová hračka vo veľkosti 15 cm.
 - 14 plastových fľaš – plyšová hračka vo veľkosti 25 cm.
 - 16 plastových fľaš – plyšová hračka vo veľkosti 30 cm.
- Koľko plastových fľaš je potrebných na výrobu plyšovej hračky?

Material použitý na túto hračku je vyrobený len z recyklovaného materiálu. Na výrobu bolo použité 100% recyklované plastové vlákno a recyklované sklenené fľašky. Oči sú vysúšité – nie je tak potrebné používať ďalší plast.

100% RECYKLOVANÝ, 100% PRÍTLUŇNÝ

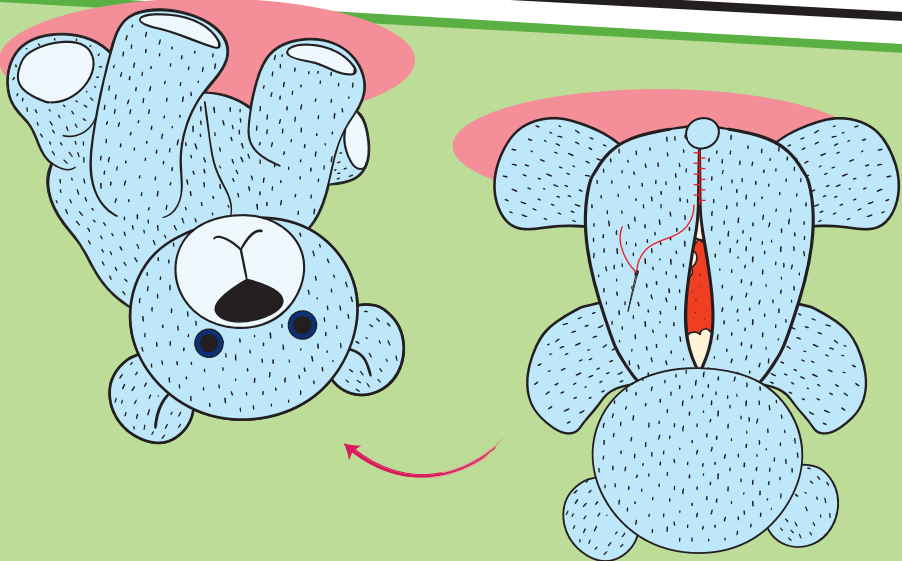
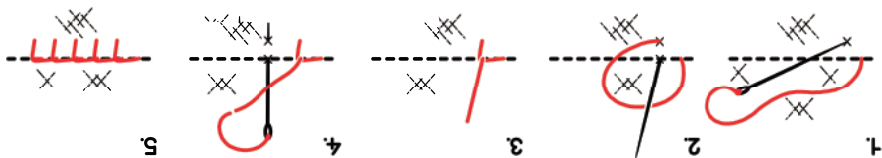
**ČO EŠTE
BUDETE POTREBOVAŤ:**

nožnice/odlamiovací nôž,
pravítko, tenká čierna líhová
(permanentná) fixka, farebné
papiera, lepidlo.



Zošíte chrbát medvedíka. Použite obsívací steh, ktorý je vhodný na zacištenie a spevnenie okrajov, teda i na pevne zošíte medvedíka.

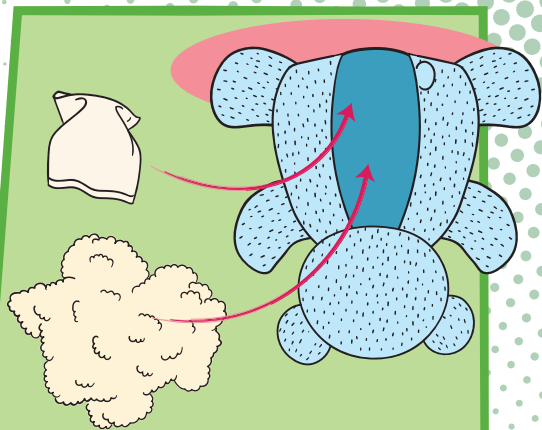
OBŠÍVACÍ STEH



VÁŠ NAJLEPŠÍ KAMARÁT, KTORÝ NIKDY NIKOMU NEPREZRADI VÁŠE ZELANIA, SNY ALEBO TÚŽBY.

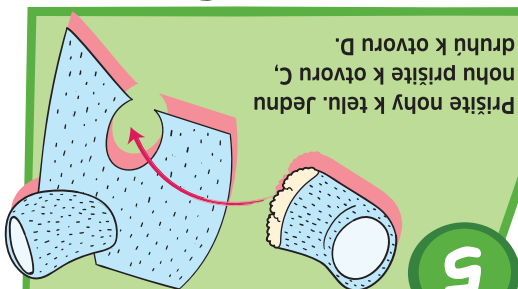
Tento medvedík sa stane vaším najlepším kamarátom, a preto s vami môže zdieľať vaše tajne sny alebo naopak i krivdy a trápene. Nikedy sa stane, že nemáte nablízku niekoho, s kým chcete svoj problém zdieľať, alebo ho ani nechcete nikomu povedať. Potom stačí vziať už iba ceruzku a papier a môžete sa zo svojho smútku vypísať. Papier preložte na menší obdĺžnik alebo štvorec a vložte ho do medvedíka. Potom medvedíkovi zašite chrbát a vaše tajomstvo je ukryté.





Naplnite nohy.

4

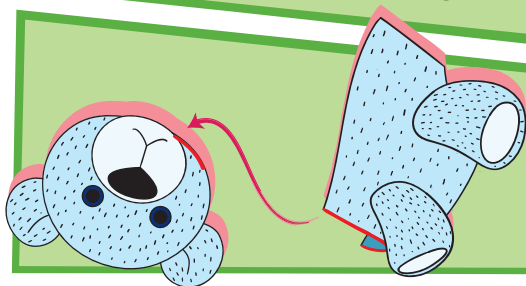


Prísťe nohy k telu. Jednu nohu prísťe k otvoru C, druhú k otvoru D.

5

Potom prísťe jednu polovicu tela k hlave.

6



Zosťte bruchú dokopy (prvú aj druhú polovicu tela medveda) a prísťe k hlave. Síte vo vnútornej časti, aby nebolo vidieť stehy.

Šev nebude zasťe chľpky plyšú našuchoríte pozdĺž šva ihlou.

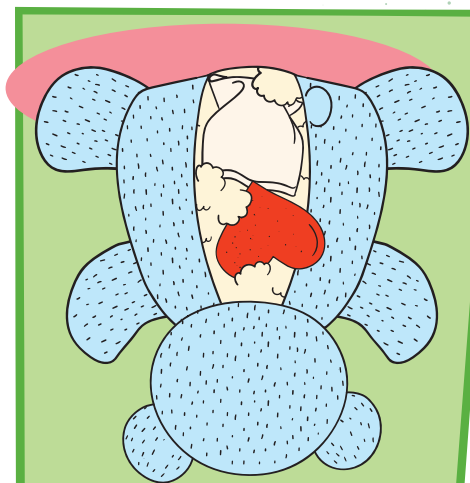
7

Po zosťí brucha zosťte tiež sedáciu časť. Môžete naplniť telo medveda, V balení nájdete i vrecko s guľčkami, to vložíte do sedacej časti medvedíka. Guľčky telo zatáza a medvedík potom lepšie sedí.

8

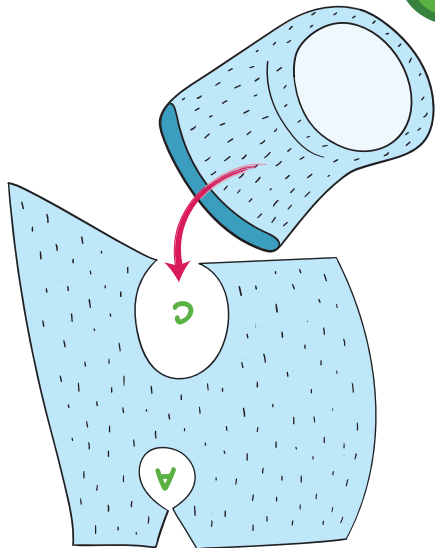
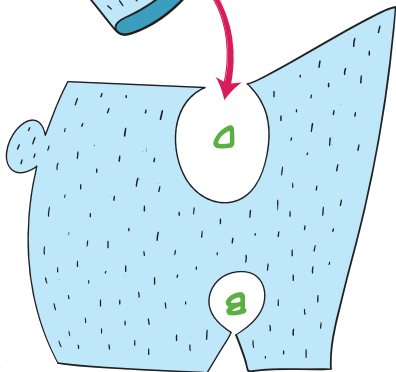
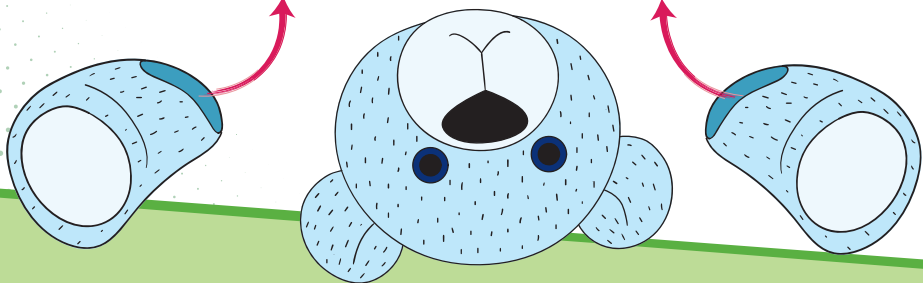
Na oživenie medvedíka vložíte do tela srdiečko.

6



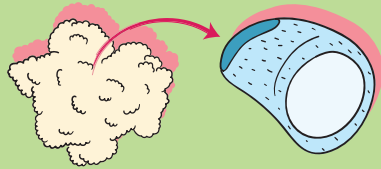
POSTUP ŠITIA

1
Položte jednotlivé časti plyšu na stôl a určte podľa náčrtu, ktorá časť kam patrí. Nohy (kratšie) i ruky (dlhšie) natočte správnym smerom tak, aby medvedík dobre sedel. Po zošití bude sedieť v podobnej pozícii, ako keď sedí psík pri búde.



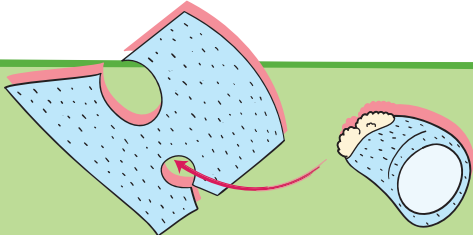
2

Vypchajte ruky náplňou.



3

Príšte ruky k telu. Jednu ruku príšte k otvoru A, druhú k otvoru B.



3



Prvý plyšový medvedík, takzvaný „teddy bear“, bol vyrobený na počesť amerického prezidenta Theodora „Teddya“ Roosevelta v roku 1902. História sa viaže k lovu, ktorého sa zúčastnil Theodor Roosevelt v štáte Mississippi. Jeden z organizátorov lovu pripravil pre pána prezidenta medveďa, ktorého priviazal k stromu. Ale prezident ho odmietol zastreliť, pretože by šlo o nečestný a nešportový boj. Okolo celého príbehu vzniklo mnoho článkov, obrázkov a karikatúr. Pán Morris Michtom so svojou ženou ušili prvého plyšového medvedíka a pomenovali ho po prezidentovi Rooseveltovi TEDDY BEAR.

Medvedík sa okamžite stal veľmi populárnym nielen medzi deťmi. Až keď získal prezidentovo povolenie, začal Michtom vyrábať medvedíky vo väčšom množstve a založil firmu Ideal Toy Company.

HISTÓRIA PLYŠOVÉHO MEDVEĎA

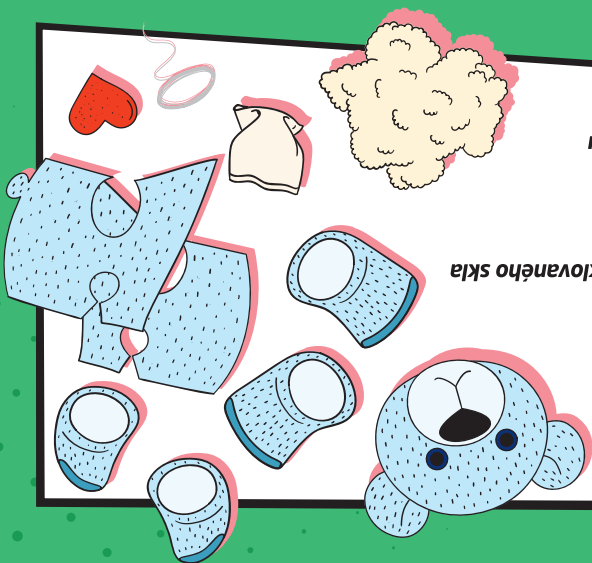
Najväčší plyšový medvedík, Xonacatán. Medvedíka ušili v roku 2019, je vysoký 19,41 m a práce na ňom trvali viac ako 3 mesiace.

Vyraz plyš pivkykráť použili vo Francúzsku, začali sa používať koncom 16. storočia a je odvodený od slova peluchier, čo znamená česať. Precesávanie je spojené s finálnou úpravou plyšu. V textilnom priemysle sa materiál podobne plyšu rozlišujú podľa dĺžky vlasu: zamat má vlákno dlhé 2 mm, veľtur 2 – 4 mm, plyš viac než 4 mm.

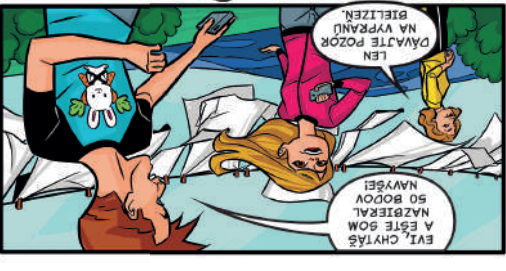
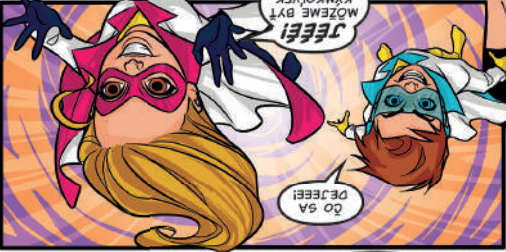
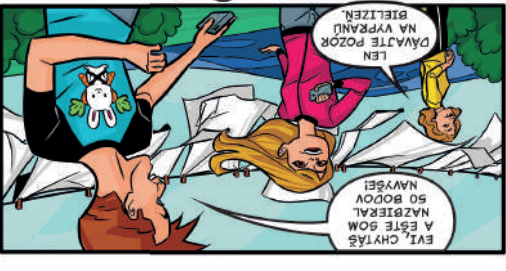
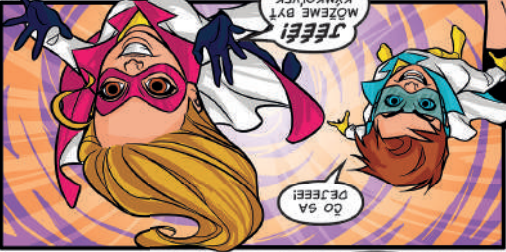
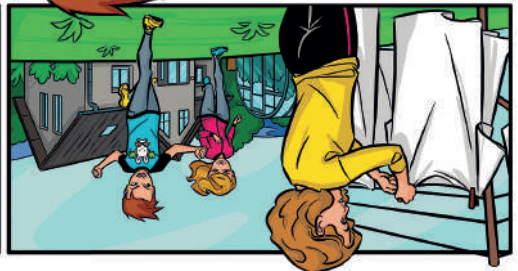
MATERIÁL PLYŠ

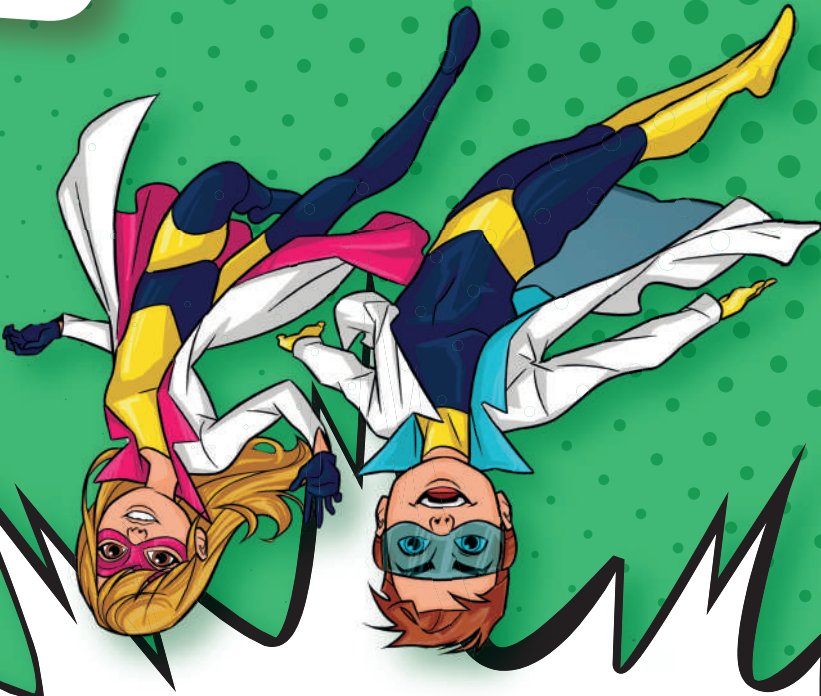
- Strihany plyš – predná a zadná časť
- 2 ruky – pripravené na prišitie
- 2 nohy – pripravené na prišitie
- Hlava – usitá a vypchatá
- Vrecko s guľicami vyrobenými z recyklovaného skla
- Usitě plyšové srdiečko
- Napln do plyšovej hracky
- Nit
- Návod v českom a slovenskom jazyku

ORGAN BALENIA



AKO BUDE PRIBEH
 POKRAČOVAT DALEJ, JE
 LEN NA TEBE. DOKRESLI
 KOMIKS PODĽA SVOJICH
 FANTÁZIE.





Práje sme prijemnú zábavu!

Ak tiež chcete u svojich detí podporiť záujem o vedu, nájdete veľa krásnych súprav medzi produktmi **Albi Science**.

Jednotlivé komponenty ešte ďalej využiť. Produktivity boli vyvíjané tak, aby nezapadli medzi ďalšie nepotrebné hračky a okrem zábavy priniesli i ďalšiu pridanú hodnotu. Sú navrhnuté tak, aby sa výrobok vždy podaril a bol funkčný (služili svojmu účelu). Navyše môžu deti Produkty boli vyvíjané tak, aby nezapadli medzi ďalšie nepotrebné hračky a okrem zábavy priniesli i ďalšiu pridanú hodnotu. Sú navrhnuté tak, aby sa výrobok vždy podaril a bol funkčný (služili svojmu účelu). Navyše môžu deti Jednotlivé komponenty ešte ďalej využiť.

Tieto produkty boli navrhnuté s cieľom rozvíjať u detí kreativitu a manuálnu zručnosť. Obe tieto schopnosti neodmysliteľne patria k vývoju dieťaťa. Kreativne hračky učia deti riešiť problémy, flexibilitne myslieť a dokázať ich pripraviť na každodenné životné situácie. Veríme, že vďaka nášmu konceptu **hra - učenie - zábava** bude tvorenie bavíť nielen deti, ale aj ich rodičov.

**ĎAKUJEME,
ŽE STE SI VYBRALI PRODUKT ALBI CRAFTS.**



NÁVOD



NAJLEPŠÍ KAMARAT LADOVÝ MEDVEDÍK

ECO

club
CRAFTS

8+