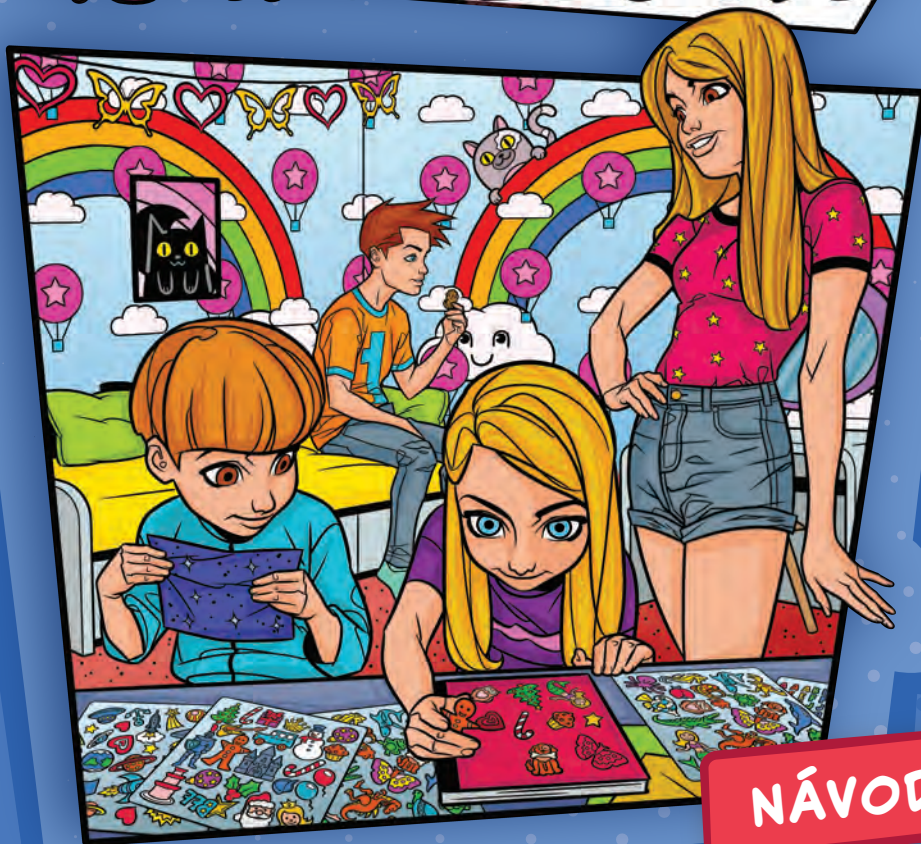


4+

Albi
CRAFTS

MAGICKÉ SAMOLEPKY



NÁVOD



DĚKUJEME, ŽE JSTE SI VYBRALI PRODUKT ALBI CRAFTS

Tyto produkty byly navrženy s cílem rozvíjet u dětí kreativitu a manuální zručnost. Obě tyto schopnosti neodmyslitelně patří k vývoji dítěte. Kreativní hračky učí děti řešit problémy, flexibilně myslet a dokáží je připravit na každodenní životní situace. Věříme, že díky našemu konceptu **hra – učení – zábava** bude tvoření bavit nejen děti, ale i jejich rodiče.

Produkty byly vyvíjeny tak, aby nezapadly mezi další nepotřebné hračky a jsou navrženy tak, aby se výrobek vždy podařil a byl funkční (sloužil svému účelu). Navíc mohou děti jednotlivé komponenty ještě dále využít. Pokud chcete u svých dětí podpořit také zájem o vědu, najdete spoustu krásných sad mezi produkty **Albi Science**.

Přejeme příjemnou zábavu!



Albi
CRAFTS



JAK BUDE PŘÍBĚH POKRAČOVAT DÁL, JE JEN NA TOBĚ. DOKRESLI KOMIKS PODLE SVÉ FANTAZIE.

OBSAH BALENÍ

- 8 archů samolepek
- 58 různobarevných fólií
- 3 listy šablon



UPOZORNĚNÍ!

Nevhodné pro děti do 3 let, obsahuje malé části. Hrozí vdechnutí.
Před použitím si přečtěte pokyny, řiďte se jimi a uchovejte je.



JAK UDĚLAT SAMOLEPKU

1

Vyberte si motiv samolepky, kterou chcete ozdobit a vymáčkněte ji z archu samolepek. Následně sloupněte bílý papírek z části, kterou máte v plánu zdobit. Pokud chcete ozdobit samolepku pouze jednou barvou, sloupněte všechny bílé papírky.



2

Vyberte si barevnou fólii a položte ji na připravenou samolepku zvolenou barvou směrem nahoru (ze spodní strany je fólie narůžovělá nebo stříbrná). Na fólii přitlačte – několikrát po ní přejeďte prstem, dokud nevidíte prosvítat tvar samolepky pod fólií.



★ RADA

Fólie musí být přiložena k samolepce správnou stranou. Nepoužívejte fólii, která již nemá barvu, protože taková samolepku už neobarví.

3

Fólii opatrně sloupněte. Uvidíte, jak se samolepka rychle přebarvila.



4

Pokud chcete vytvořit speciální design nebo tvar na samolepce, použijte přiložené šablony (bílé). Šablonu přiložte na samolepku a na šablonu barevnou fólii. Několikrát přejeďte prstem po fólii a následně sejměte fólii a šablonu ze samolepky.

Na jednu samolepku můžete postupně vedle sebe použít více barevných fólií a vytvořit tak duhový efekt.



5

Samolepku postupně obarvíte všemi vybranými barevnými fóliemi, dokud nebude podle vašich představ.

Dva archy v sadě obsahují písmena a číslice. Tyto archy můžete použít při učení písmen a číslic, nebo si můžete vytvořit samolepky ze svých iniciál, tedy prvních písmen křestního jména a příjmení.



MONOGRAM

Vytvořte si samolepku na dveře svého pokoje.



Monogram je zkratka vašeho jména, často tvořená iniciálami, tedy počátečními písmeny jména a příjmení. Tato písmena bývají různě graficky zpracována a upravována.

1

Z archu samolepek si můžete vyloupnout písmeno a nalepit jej na připravenou cedulku vyrobenou z papíru. Písmenka nezapomeňte z vrchní strany vybarvit.



2

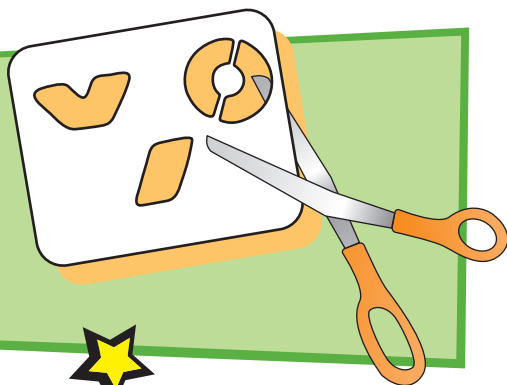
KH



Nebo si vyloupnete kolečko, sloupnete krycí papír a na kolečko položte bílou šablonu z počátečních písmen vašeho jména a příjmení. Poté přiložte barevnou fólii, kterou přitlačíte prstem – na kolečko se obtisknou vybraná písmena. Kolečko můžete použít jako samolepící cedulku na dveře vašeho pokoje, skříňku nebo sešit.

ČÁRKA, HÁČEK, KROUŽEK NAD PÍSMENO

Pokud potřebujete nad písmeno vytvořit háček nebo čárku, stačí využít prázdné místo na papírovém archu a čárku nebo háček si předkreslit tužkou. Předkreslený tvar vystříhnete nůžkami a symbol pak můžete nalepit nad písmeno.



UČENÍ PÍSMEN A ČÍSEL

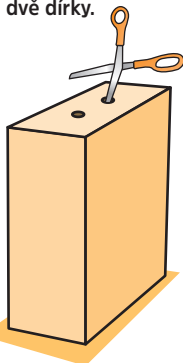
Když vyndáte samolepku písmenka z archu, sundejte z ní krycí papír a vyberte si fólii, kterou písmenko obarvíte. Fólii přitiskněte a písmenko prstem obtáhněte. Tím se budete učit, jak jednotlivá písmenka psát. Stejně postupujte u čísel.

CO SE SADOU PO UKONČENÍ HRY?

Krabici od samolepek nevyhazujte. Vyrobtě si z ní kufřík a schovávejte do ní samolepky, které pak vyměňujte na srazu s přáteli.

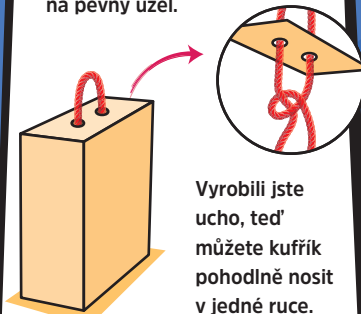
1

Do víka od krabice udělejte nůžkami dvě dírky.



2

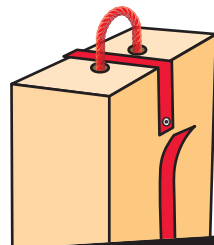
Protáhněte oběma dírkami stuhu nebo provázek, který koupíte v galanterii. Zavažte na pevný uzel.



Vyrobili jste ucho, teď můžete kufřík pohodlně nosit v jedné ruce.

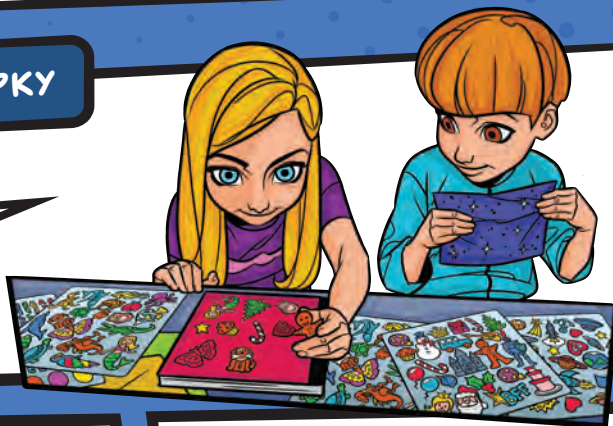
3

Aby se krabice sama neotevřela, opásejte ji stuhou kolem dokola a zavažte na mašli. Nebo můžete koupit patentku a našít ji na konce stuhu. Nahradí zavazovací mašli.



VYMĚŇUJ SAMOLEPKY

Sejdi se s kamarády a vyměňuj své samolepky za jiné.



RE-USE

Některé části ze zakoupených sad lze znovu využít.



RE-CYCLE

Odevzdat jednotlivé komponenty k recyklaci.

**Výrobce:**

OnTime International Ltd.,
Qingshuiqiao road 535,
Office park 1702-1704,
Ningbo, China

Dovozce:

Albi Česká republika a.s.
Thámova 13, Praha 8
186 00, Česká republika
www.albi.cz

Problémy?

Pokud budete k této sadě potřebovat další pomoc při řešení problémů, jednoduše navštivte stránky www.albi.cz nebo nám napište na eshop@albi.cz.

Albi**Upozornění!**

Nevhodné pro děti do 3 let.
Obsahuje malé části,
hrozi vdechnutí.

Barva a tvar produktu se může lišit od vyobrazení na obale.
Vyrobeno v Číně.